

# HÜSEYİNİ ŞARKI

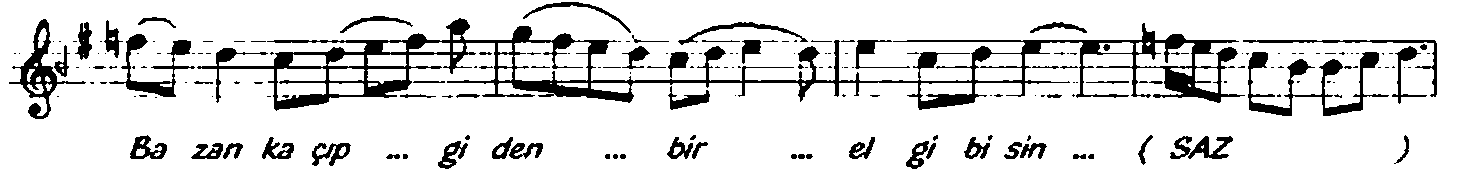
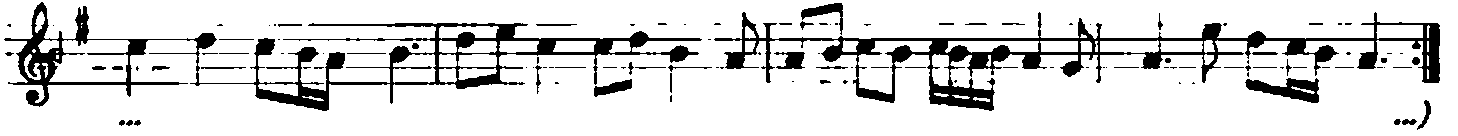
## BAZAN SERİN ESEN BİR YEL GİBİSİN

Uslü : AKSAK

(♩) = 200

Söz : Dr. Güngör KARAGÖZLÜ

Müzik . Burhan BAKIŞKAN



2. SAYFA  
( Bazan serin esen ... )



Gün be gün ... ken di ne be ni ... bağ lar sın ... ( SAZ )

Ne den dir ... gü ze lim ... bi le mi yo rum ... ( SAZ )

S. Ö. Öktem

①

BAZAN SERİN ESEN BİR YEL GİBİSİN,  
BAZAN TAŞIP GEÇEN BİR SEL GİBİSİN,  
BAZAN KAÇIP GİDEN BİR EL GİBİSİN,  
NEDENDİR GÜZELİM BİLEMİYORUM.

②

GÜN OLUR BİR DERE GİBİ ÇAĞLARSIN,  
GÜN OLUR KI MECNUN GİBİ AĞLARSIN,  
GÜN BE GÜN KENDİNE BENİ BAĞLARSIN,  
NEDENDİR GÜZELİM BİLEMİYORUM.