

USULÜ: DÜYER

2/32

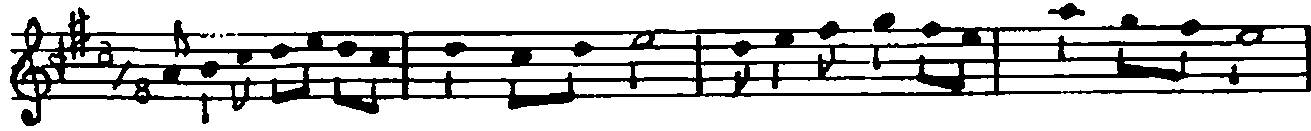
3' 32"

# HUSEYİNİ ŞARKI

MÜZİK: MUSTAFA MALAY

"Gurbet elmiş benim bahtım"

SÖZ: ÜLKE AYDIN



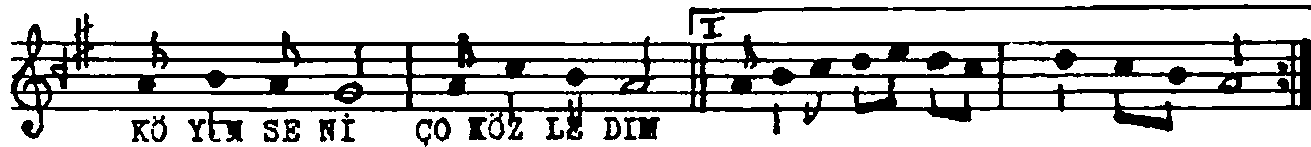
A F A N A Ğ M E



GUR BE TEL MIŞ BENİM BAH TİM KÖ YÜM SE Nİ ÇO KÖZ LE DİM



HAS EE TİM SİN GO NUL TAH TİM KÖ YÜM SE Nİ ÇO KÖZ LE DİM



KÖ YÜM SE Nİ ÇO KÖZ LE DİM



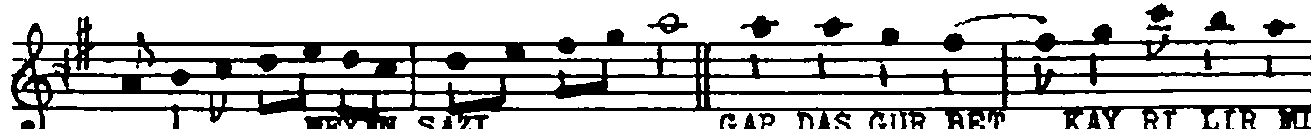
VAR MI SE NİN Gİ Bİ BİR EL



HA VA SİY LA SU YU GU ZEL KA VUŞ TUR SUN PAB BİM YE ZEL



KÖ YÜM SE Nİ ÇO KÖZ LE DİM KÖ YÜM SE Nİ ÇO KÖZ LE DİM



MEYAN SAZI GAP DAŞ GUR BET KAY RI LİR MI



BU HAS RET TEN SİY RI LİR MI GÖ NÜL KOY DEN AY RI LİR MI



KÖ YÜM SE Nİ ÇO KÖZ LE DİM KÖ YÜM SE Nİ ÇO KÖZ LE DİM

MÜSEYİNİ ŞAPKI 2nci SAHİPE  
"Gurbet elmış benim bahtım"

MUSTAFA MALAY

SAZ SA NA DO NER GÖÇ MEN KUŞ LAR  
YOL LA FI NI HEP GÖZ LE DİM KAL BİM DE BİR Sİ Zİ BAŞ LAR  
KÖ YÜ M SE Nİ Ç O K Ö Z LE DİM KÖ YÜ M SE Nİ Ç O K Ö Z LE DİM  
(Finalde son 2 ölçü 3 defa icra edilecek)

GURBET ELMİŞ BENİM BAHTIM  
KÖYÜM SENİ ÇOK ÖZLEDİM  
HASFETİMSİN GÖNÜL TAHTIM  
KÖYÜM SENİ ÇOK ÖZLEDİM

VAR MI SENİN GİBİ BİR EL  
HAVASIYLA SUYU GÜZEL  
KAVUŞTURSUN FABBİM TEZEL  
KÖYÜM SENİ ÇOK ÖZLEDİM

GARDAŞ GURBET KAYPILIP MI  
BU HASFETTEN SIYRILIP MI  
GÖNÜL KÖYDEN AYRILIP MI  
KÖYÜM SENİ ÇOK ÖZLEDİM

SANA DONER GÖÇMEN KUŞLAR  
YOLLARINI HEP GÖZLEDİM  
KALBİMDE BİR SİZİ BAŞLAR  
KÖYÜM SENİ ÇOK ÖZLEDİM

Ülker AYGÜN