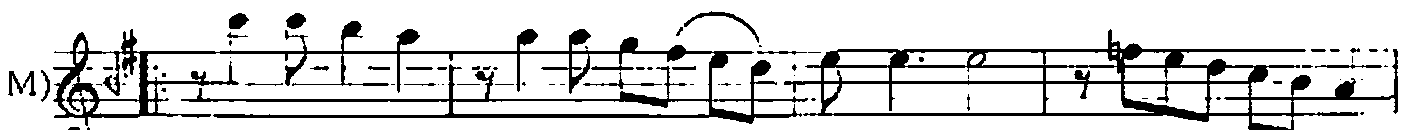
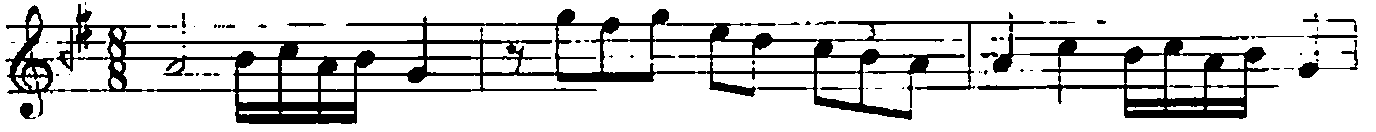


HÜSEYİNİ ŞARKI
SEN BU AŞKIN KIYMETİNİ BİLMEDİN
(BE GÜLÜM)

USÜLÜ: DÜYEK

MUZİK: İLGÜN SOYSEV

SÖZ: VURAL ŞAHİN



BİR YUVAYI GÖNÜLÜMÜZÜ NAVALI (SAZ - - - - -)

HÜSEYİNİ ŞARKI
SEN BU AŞKIN KIYMETİNİ BİLMEDİN
(BE GÜLÜM)

-2-



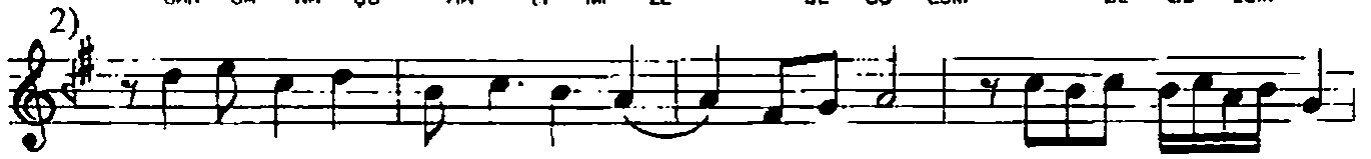
ÇE KIP GİT TİN DAĞILDIK TOZ MI SÂ LI (SAZ - - - - -)



BOY NU NA DIR BU HAS RE TİN VE BÂ LI (SAZ - - - - -)



BAK SA NA ŞU HÂ LI MI ZE BE GÜ LÜM BE GÜ LÜM



BİR ZA MAN LAR BE RÂ BER DİK E LE LE (SAZ - - - - -)



AŞK A CI S: YA MAN VUR DU GÖ NÜ LE (SAZ - - - - -)



BUN DAN SON RA GE Rİ DÖN MEK NA Fİ LE (SAZ - - - - -)



DERT LER DOL DU GÖ NÜ MÜ ZE BE GÜ LÜM BE GÜ LÜM

(FİNÂLDE AĞIRLASARAK - - - - -)

SEN BU AŞKIN KIYMETİNİ BİLMEDİN
NASIL KIYDIN SEVGİMİZE BE GÜLÜM
RILİYORUM SENDE BENSİZ BE GÜLÜM
YAZIK ETTİN İKİMİZE BE GÜLÜM

BİR YUVAYDI GÖNLÜMÜZÜN HAYALI
ÇEKİP GİTTİN DAĞILDIK TOZ MİSÂLİ
BOYUNADIR BU HASRETİN VEBÂLİ
BAKŞANA ŞU HÂLİMİZE BE GÜLÜM

BİR ZAMANLAR BERABERDİK ELELE
AŞK ACISI YAMAN VURDU GÖNÜLE
BUNDAN SONRA GERİ DÖNMEK NAFİLE
DERTLER DOLDU GÖNLÜMÜZE BE GÜLÜM