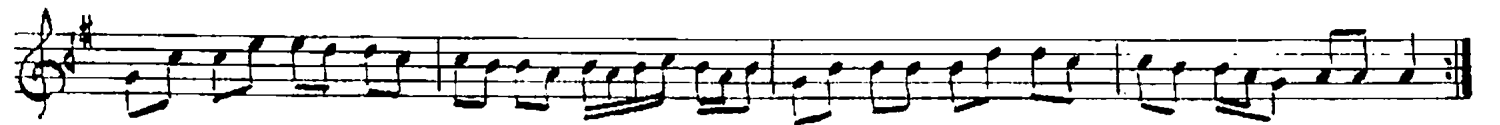


Usûl : Düg ek

HÜSEYİNİ ŞARKI

Sâhibi Meşhûl



Çeşme başı bu mudur
İçi dolu su mudur
Al ile gön lüm al dır
Son ce vâ bin bu mudur

Gönül verdim ben sana
Cefâ etme sen bana
Âşıklığım saktandır
Meylim hep senden yana

Üf-20/6

Muallim İsmail Hakkı Beyin TRT. deki
Kolleksiyonundan yazıldı. 3.6.1996

Ömürkösce