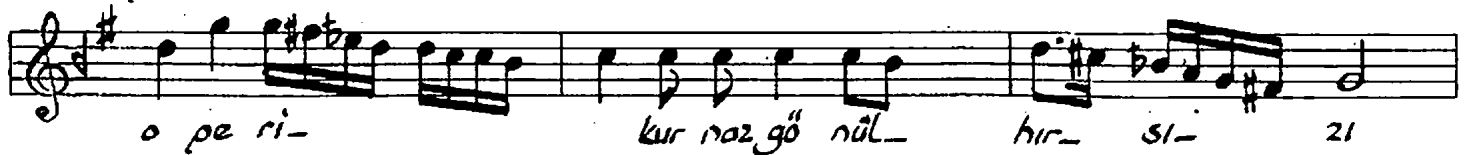
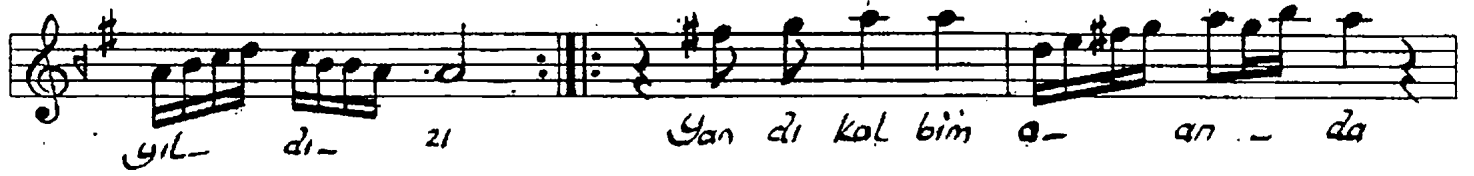


HÜSEYİNİ ŞARKI

ÇEŞME BAŞINDA DURAN ŞU GÜZEL KÖYLÜ KIZI Beste: RAKİM ELKUTLU

Sofyan



E. ARMITLU

Çeşme başında duran, şu güzel köylü kızı
Yere inmiş parlıyor, sanki şoban yıldızı
Yandı kalbim o anda, duydum deniz bir sızı
Anladım ki o peri, kurnaz gönül hırsızı

Sırma saçı kurnalmış, akıyor lüle lüle
Ne yakışmış güzele, hele böyle bir güle
İnan "insaf et," dedim, yanık öter bülbüle
Gülümsemi bu sözle, kurnaz, gönül hırsızı