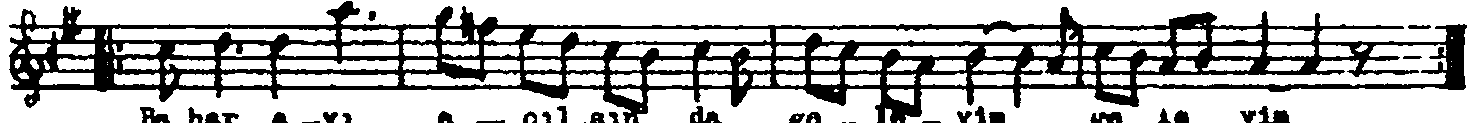


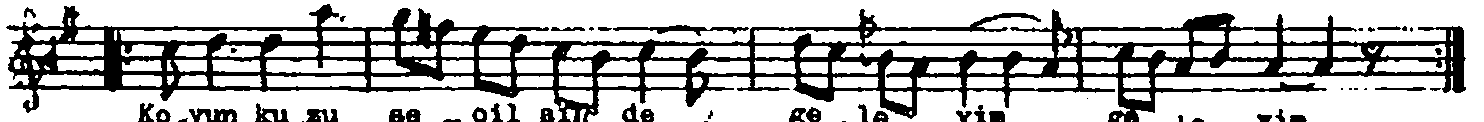
Gö-re-sin mi gel-di be-ni me-le-ğin me-le-ğin



Ba-har a-yı a-çıl-sın da ge-le-yin ge-le-yin



A-vun ku-sun a-vun bu-dur di-le-ğin di-le-ğin



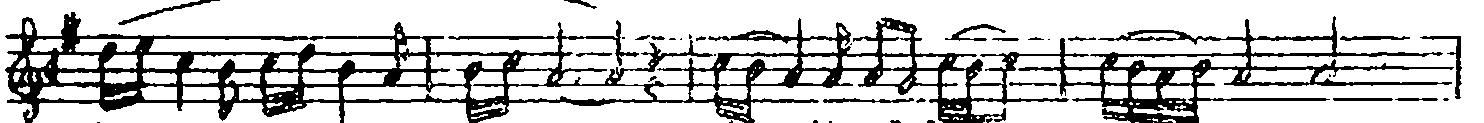
Ko-yun ku-zu se-çil-sin de ge-le-yin ge-le-yin



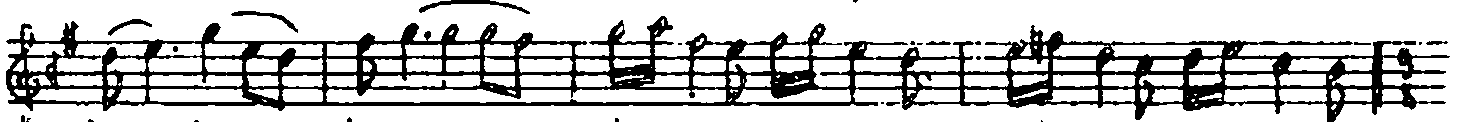
Gurbet el-le-rin - de ha-lia yaman - dar



se-ni gör-me-ye-li hay-li za-man



dar şim-di yol-la ri-miz




kış-tır du-man - dar




Ko-sa çay-dan ge-çil-sin de ge-le-yin ge-le-yin


♩ = 50



Ya - nın da ol - say - dın ol - ması dır der - din




do - la kol - la - rı - nı boy - nu na der - din



sa - na gül - lü a - lıp ter - zi - ye ver - din

♩ = 240



Ru - ba - la rın bi - çil - sin de ge - le - yim ge - le - yim K.V.

Göresin mi geldi beni selegim  
Bahar ayı açılın da geleyim  
Avun kuzum avun, budur dileğim  
Koyun, kuzu seçilsin de geleyim

Surbet ellerinde kalta yanandır  
Sana ,örme, alı hayli mesandır  
Timdi yollanmış ka, tır, dumanıdır  
Koca çaydan ,ççilsin de geleyim

Yanıta olsaydı ,olsazdı derdin  
Dola kollarını boynuma, derdin  
Sana güllü alıp terziye verdin  
Rubaların biçilsin de geleyim