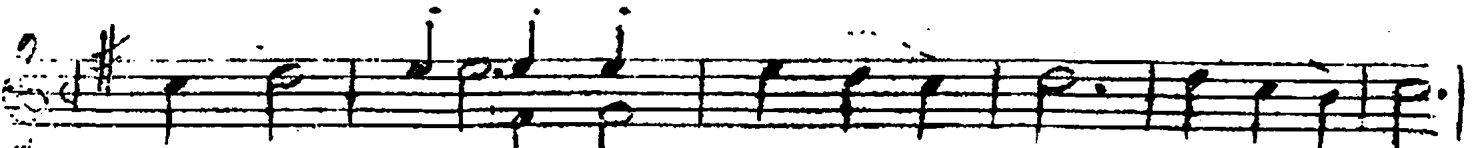
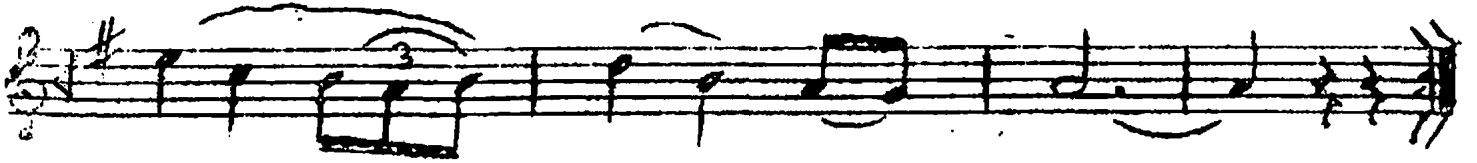
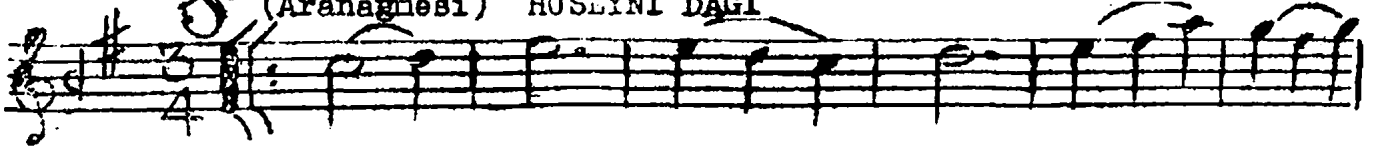


Senâî

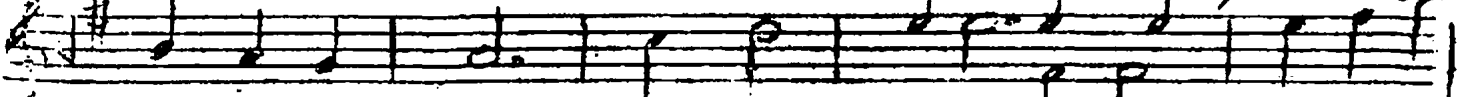
(GURBET)

Beste: Kasım İnaltekin
Güfte: Kenaleddin Karu

(Aranağnesi) HÜSEYİNİ DAĞI



1. Gur bet o ka dar a cı ki ne var sa
2. E ri yo run git gi de El ve da her
3. Ne ar zun ne e ne lin Ya ra lan niş



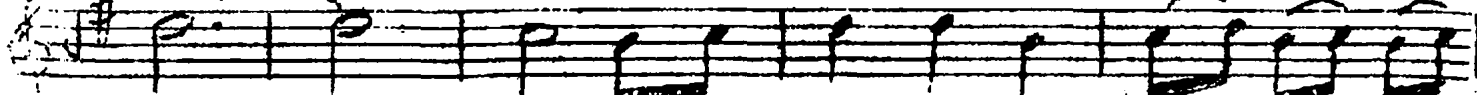
1 için de Gur bet o ka dar a cı
2 için de E ri yo run git gi
3 için de Ne ar zun ne e ne



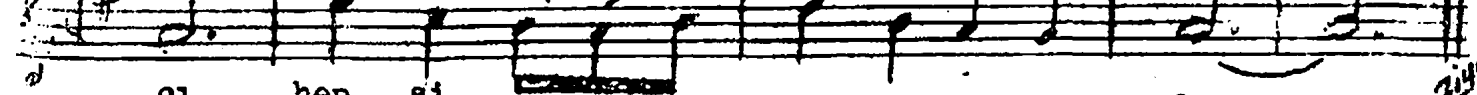
ki ne var sa 1 için de hep si
de el ve da her ü ni de gur bet
lin ya ra lan niş bir e lin Ben gur



ba na ya ban cı hep si baş ka bi çin
ben li gi ni de bi tir niş bir i çin
bet de de gi lin gur bet be nin i çin



de hep si ba na ya ban
de gur bet ben li gi ni
de hep gur bet te de gi



1. o1 hep si baş ka bi çin de
de bi tir niş bir i çin de
lin gur bet be nin i çin de

2.

Gurbet okadar aciki
Ne varsa içinde
Hepsi bana yabancı
Hepsi başka biçinde

Eriyorum git gide
Elveda her ünde
Gurbet benliğimde
Bitirmiş bir içinde

3.

Ne arzun ne onelin
Yaralannış bir elin
Ben gurbette değilim
Gurbet benim içinde.