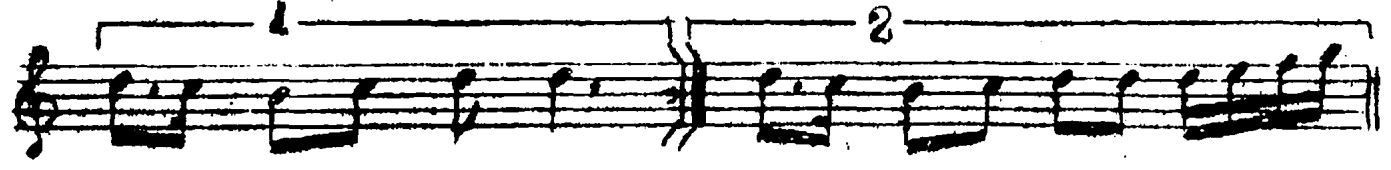


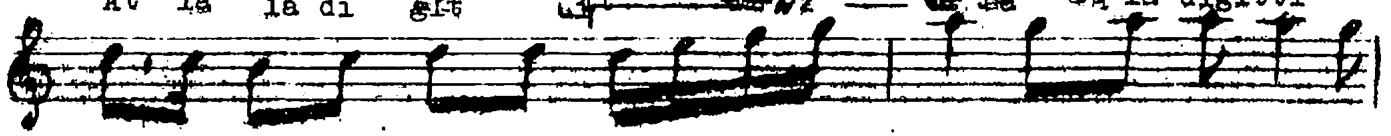
(Aranağmesi) HÜSEYİNİ



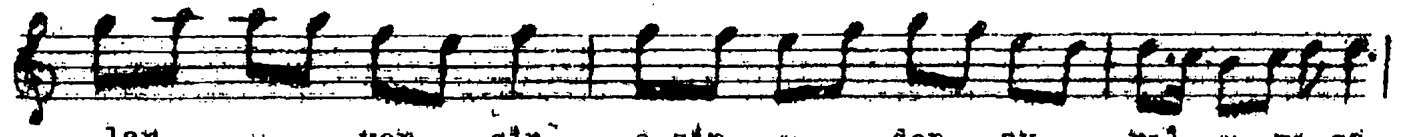
Bir taş at tım ka..... mı şa  
Bir taş at tım ar sa ya



Su ne ..... yap sını yan..... mi şa su ne = yap sını  
At la la di git git buruz sa ya at la dıgitti



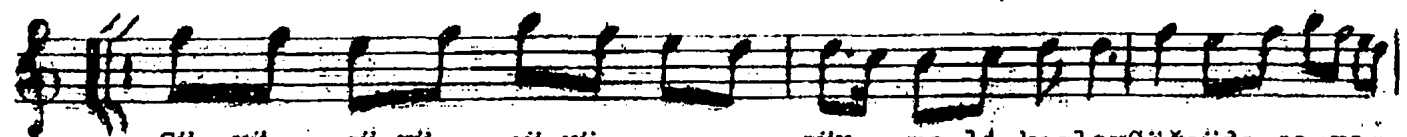
yan - mi şa Mevlâm sa bir -



lar \* ver sını e şin = den ay rıl = mi şa



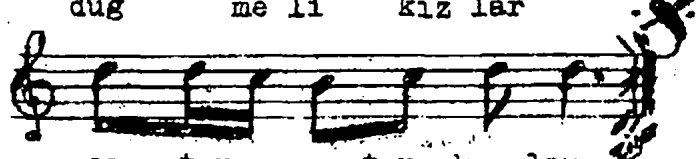
e şin = den ay rıl = ma şa



Sü rü sü rü sü rü - sür me li kızlar Göğsüde şapraz



düğ me li kız lar Be yoğ lunda ge zi yor



çı tır pı tır kız lar

2  
Bir taş attım arsaya  
Atladı gitti Bursa'ya  
Şimdiki zaman kızları  
Hiç gelmiyor tesaya.  
Nakarat.

I  
Bir taş attım kamışa

I-  
Sürü sürü sürü sürmeli