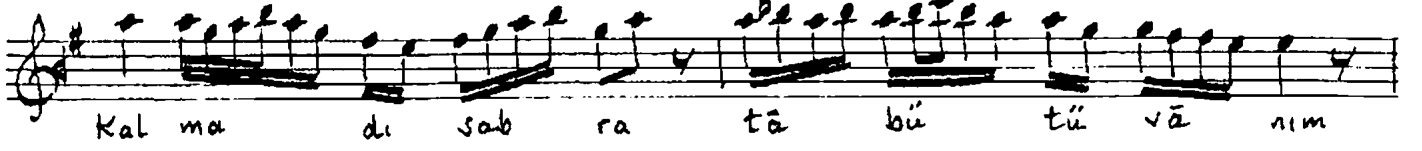
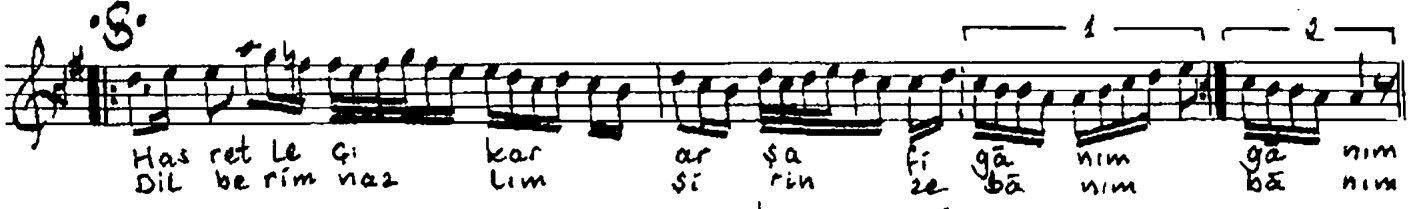


HÜSEYİNİ SARKI

Rif'at Bey

Usül: Aksaksemâi



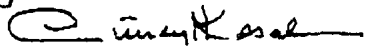
Pek arzû eyler görmeyi canım
Hasretle çıkar arşa figânım
Kalmadı sabra tâb ü tûvânım
Kası-kemânım gonca-dehânım
Dilberim nazlım şirin-zebânım

Dil dilber oldu zülfüne bende
Aklunla fikrim bilmem ne yerde
Üftâdenim can oldukça tende
Kası-kemânım gonca-dehânım
Dilberim nazlım şirin-zebânım

Etmedim amma hâlim hikâyet
Yok dilde dilber zerrece tâkat
Buldu firâken artık nihâyet
Kası-kemânım gonca-dehânım
Dilberim nazlım şirin-zebânım

Not: Usûlde Türkakşâğı
karakteri hakim.

Df-30/375

Muallim İsmail Hakkı Beyin TRT.deki
kolleksiyonundan yazıldı. 
Güfte ilâve edildi.