

Doğ dur ha na nan bah te ma sen bir sı zı d i n



d i ————— S a z ————— Gün gün bü yü yen has ne te bah



bir ke ne ş i m d i Gel sar di ye nek beh te di ş i m



kol la na sö ü le ————— S a z —————



Gül sün ye ni den gül yü zün ey göz le ri s ü z g ü n



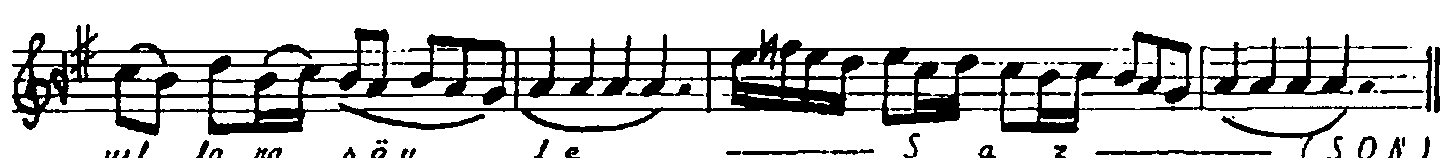
Dur ben bi le nek mah vo la y z m kal ma sen ü z



g ü n ————— S a z ————— Tam bur di ye tut kal bi ni ç a l



sar ke ni her g ü n Dön git ba na hiç dön me ye cek



yel la na sö ü le ————— S a z ————— (SON)

Rüzgâr gibi gel, furlularlar gönlümü sararın;
Bir gün şu garip yolcuymu gör, yollara söyle.
Çalsın geceler gözlerinin rengini varsın;
Tut her sararan varrañı sev, dallara söyle.

Tel tel dağlar, saçlara hep gölgeler iridi;
Doğdur kararan bakıma sen, bir sızı dirdi.
Gün gün büyüyen hasrete bak, bir kene şimdi,
Gel sar di, yerek behledirim kollara söyle.

Gülsün yeniden gülpizün ey gözleri süzgün,
Dur ben bilerek mahvoluyum, kalma sen üzgün,
Tam bur diye tut kalbini çal, sarhene her gün,
Dön git bana hiç dönmeyecek yollara söyle.

9.11.1983 - İstanbul