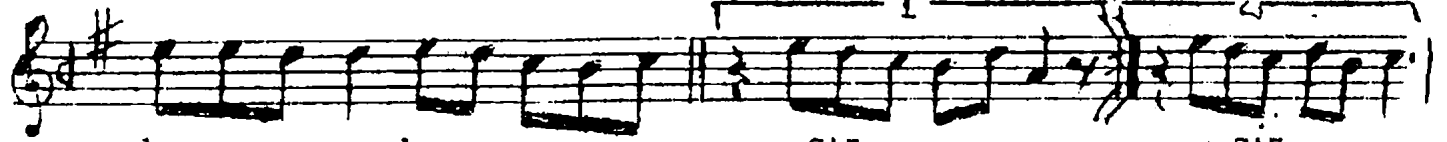
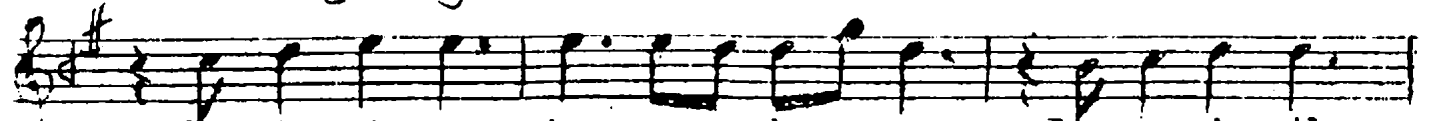


Se nin ya zın ki şa benzer Birsev dalı
Mor me nek ye bor yun ay miş Yap la cı ğı



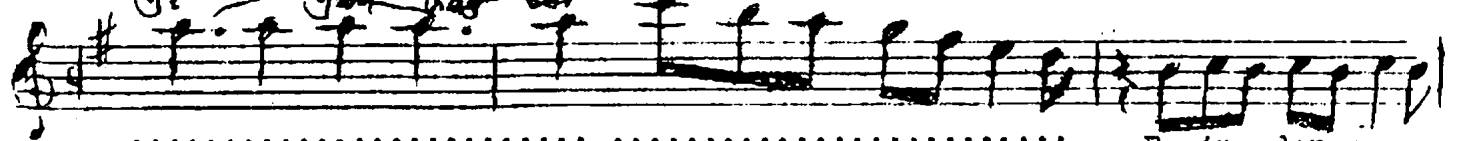
ba şa ben zer. Birsev dalı
su ya dağ m.ş. ---SAZ--- ---SAZ---



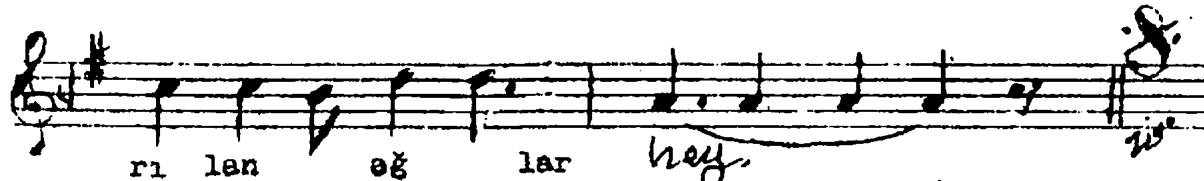
Gök iğ miş sar ho şa ben zer Du man ek sil
Ya zın ye şil kem ha gıy miş Ki şın Sa de



me yen dağ lar a dağ lar ah U lu dağ lar
gi yan dağ lar



..... E şin den ay



rı lan eğ lar hey.

3Ü

Mer menekşe boyun eğmiş
Yaprakları aya değmiş
Yazın yeşil kemha giymiş
Kışın sâde giyen dağlar

Serviyeye benzer meşesi
Del olup aşka düşesi
Top top olmuş menekşesi
Bircu bircu kokan dağlar.

İmza