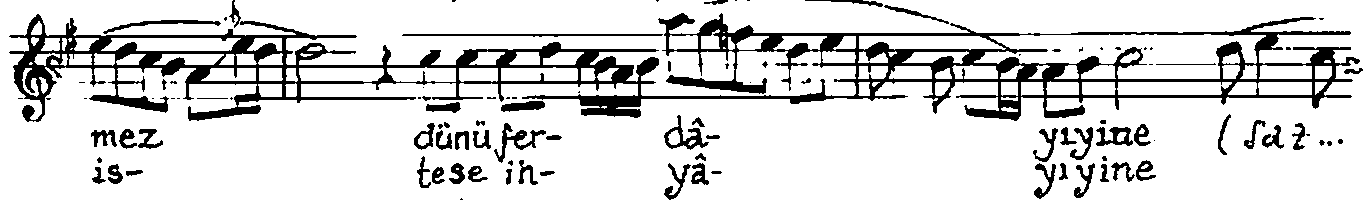
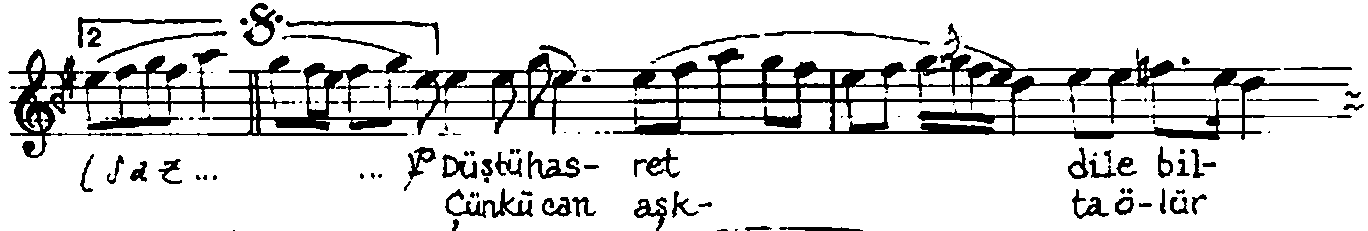
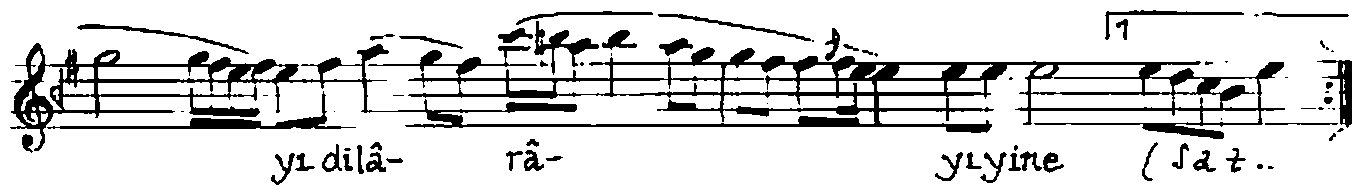


HÜSEYİNİ ŞARKI (Söyle bülbül)

Güfte: Mustafa TAHRALI
Beste: C. Tanrikorur

Ağır Aksak (rit.)
(♩ = 108)



Söyle bülbül güle sevdâ-yı dilârâyı yine
Düştü hasret dile bilmez dünü ferdâyı yine
Durma yan gülşen-i sevdâde Mürîd bülbül ile
Çünkü can aşkta ölür istese ihyâyı yine

Mustafa Tahralı