

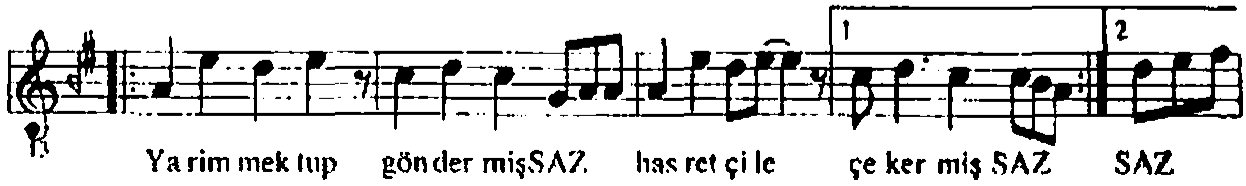
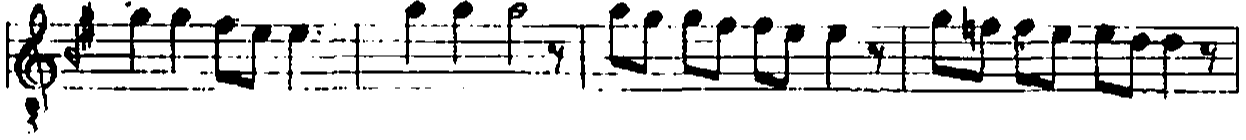
Hüseyinî Türkü

YARIM MEKTUP GÖNDERMİŞ

Beste: Bilge Özgen
Gülfe: Levent Öker

Usûl: Akşak

♩ 252



Hüseyinî Türkü(2)
(Yarım mektup göndermiş)

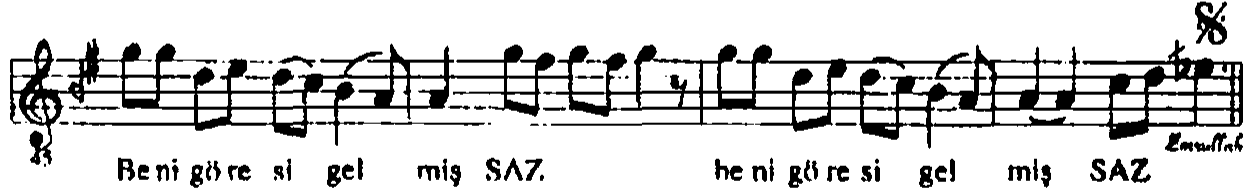
Bilge Özgen



Gel can de sem ko şa cak SAZ. kar lı dağ lar a şa cak SAZ SAZ



Si ne me u la şa cak ah ah



Beni gö re si gel miş SAZ. he ni gö re si gel miş SAZ

Yarım mektup göndermiş
Hasret çile çekermiş
Sabrım tükendi demiş
Beni göresi gelmiş.

Güzelim güllüm benim
Nazlı dilberim benim
Canım sevgilim benim
Beni göresi gelmiş.

Gel can desem koşacak
Karlı dağlar aşacak
Sineme ulaşacak
Beni göresi gelmiş.