

HÜZZÂM ŞARKI

BUĞULANAN HAYÂLLERDE GEÇİP GİDEN SENELERDE

MÜZİK: RÂİF SOMFER
SÖZ : ALİ AKÇEKEN

USÛLÜ: DÜYFİK
♩ = 160



(SAZ - - -)



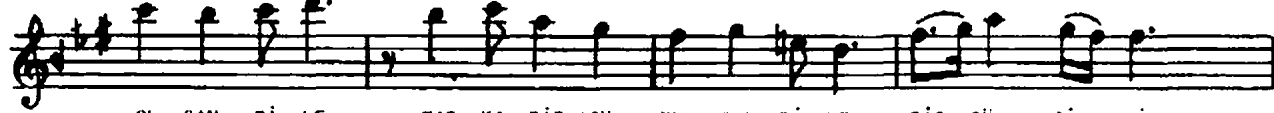
'BU ĞU LA NAN HA YÂL LER DE GE ÇİP Gİ DEN SE NE LER DE



SARARAN O RE SİM LER DE YÜ RE ĞİM DE SAK LI SIN SEN



(SAZ - - -) BEN DEN UZAK



OL SAN Bİ LE BAŞ KA BİR AŞK BİR SAN Bİ LE BİR GÜL Gİ Bİ



SOL SAN Bİ LE YÜ RE ĞİM DE SAK LI SIN SEN (SAZ - - -)



- - -) D.C. ŞAR KI LAR DA Şİ İR LER DE

(SON)



Çİ ÇEK LER DE MEV SİM LER DE YER YÜ ZÜN DE ÇÖK YÜ ZÜN DE



YÜ RE ĞİM DE SAK LI SIN SEN (SAZ - - -)

BUĞULANAN HAYÂLLERDE
GEÇİP GİDEN SENELERDE
SARARAN O RESİMLERDE
YÜREĞİMDE SAKLISIN SEN

ŞARKILARDA ŞİİRLERDE
ÇİÇEKLERDE MEVSİMLERDE
YERYÜZÜNDE GÖKYÜZÜNDE
YÜREĞİMDE SAKLISIN SEN

BENDEN UZAK OLSAN BİLE
BAŞKA BİR AŞK BULSAN BİLE
BİR GÜL GİBİ SOLSAN BİLE
YÜREĞİMDE SAKLISIN SEN
ALİ AKÇEKEN