

(1) 3'40" 116 Sofyan

HÜSEYİNİ ŞARKI
-Jol vermez geçmeye -
-DAĞLAR-

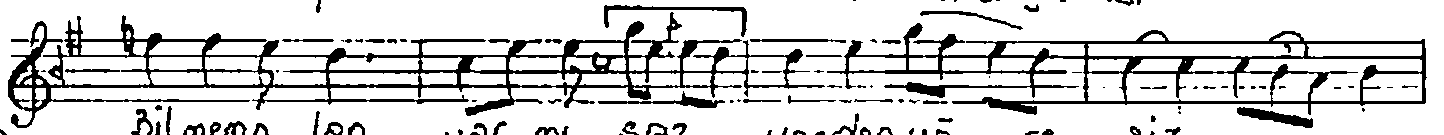
Müzik: Alâeddin Şensoy
Söz: İbrâhim Güleç



Jol ver mez geç .me .ye SAZ — kel .dim gâ . re . siz ... SAZ ...



ki ni nef .ret i .le SAZ .. — mo ra .ran dağ . . lar ... SAZ ..



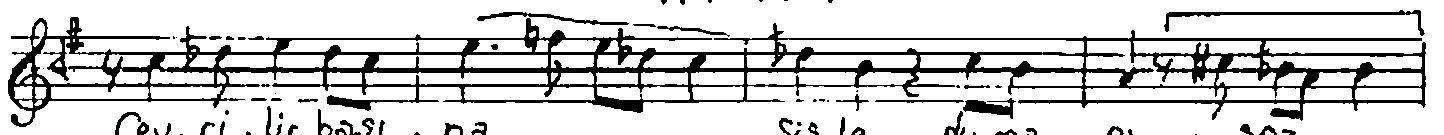
Bil .memo . lan var . mi SAZ .. — yar dan yâ . . re . . siz



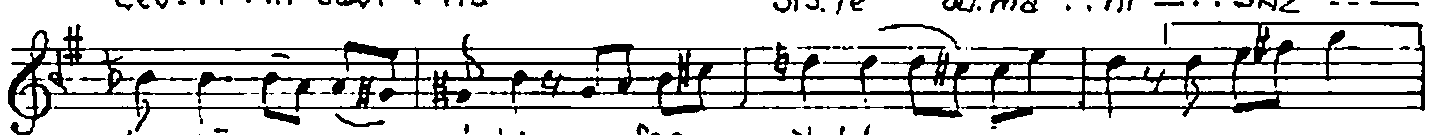
Ka ra bah tim gi . bi ka ra . ran dağ . . lar ... SAZ ..



ARASAZI



Cev . ri . lir başı . na Sis . le du . ma . ni ... SAZ ..



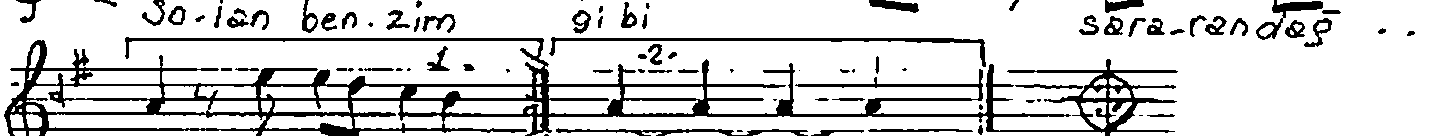
Ve . . pâ . siz yar gi . bi ... SAZ .. — yok tur i . ma . ni ... SAZ ..



Güz . gel in cek u . rur Ca . yr Çi me . ni

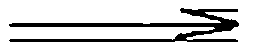


So . lan ben . zirn gi bi sa ra . ran dağ . . lar



lar ... SAZ ... lar

Alâeddin Şensoy



Söhpe: - 2 -

II.

Yoktur derdi gamı... SAZ... Sevmemiş yarı...
 Şarkı yapmış kendine zâlim rüzgârı... SAZ...
 Üstüne örtünmüş bembeyaz kârı...
 Siyah saçım gibi ağaran dağlar... SAZ...

III

Jol vermez geçmeye, kaldım çaresiz.
Kini nefret ile mararan dağlar.
 Bilmem olan var mı yarıdan yâresiz?
Kara baktım gibi kararan dağlar.

NAKARAT

{	Çevrilir başına sisle dumanı.
	Vefâsız yâr gibi; yoktur İmanı.
	Güz gelince, kurur çayır çimeni.
	Solan benzim gibi sararan dağlar.

II

Yoktur derdi, gamı; sevmemiş yarı.
 Şarkı yapmış kendine zâlim rüzgârı.
 Üstüne örtünmüş bembeyaz kârı.
 Siyah saçım gibi ağaran dağlar.

Alâeddin Sensoy

İbrâhim Güleç