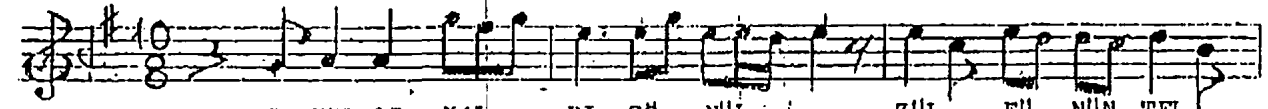


HÜSEYİNİ ŞARKI

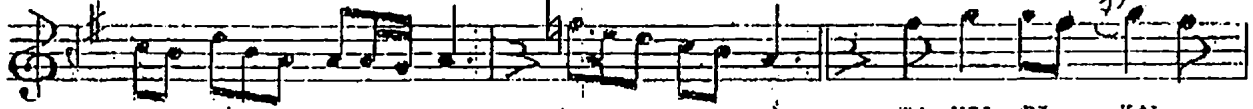
Güfte ve Bosto  
AHMET ÜZEL

CURCUNA (Takıldı kaldı gönül zulfunun tellerine)

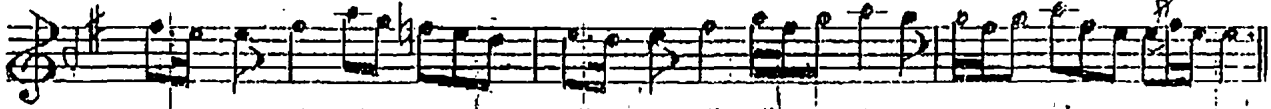
(♩ = 168)



TA KIL DI KAL... DI GÖ NÜL... ZUL... FU NÜN TEL..



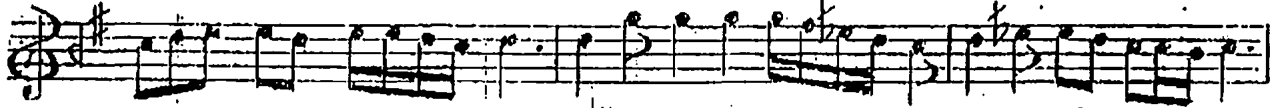
LE Rİ... NE ..... (SAZ ..... ) TA KIL DI KAL..



DI .... GÖ NÜL ..... ZUL... FU NÜN.. TEL.. LE.. Rİ.. NE ...



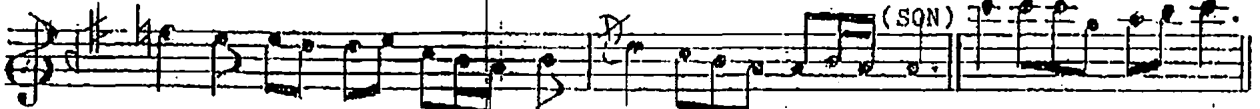
(SAZ ..... ) KA... BİL Mİ MEST .....  
SEV.. Dİ ĞİM PEK .....



OL .. MA MAK ..... BAĞ.. RI NİN GÜL ..... LE.. Rİ NE .....  
YA RAŞ ... MIŞ ..... GON.. CA LAR EL ..... LE.. Rİ NE .....



(SAZ ..... ) KA... BİL Mİ MEST : OL .. MA MAK .....  
SEV.. Dİ ĞİM PEK , YA RAŞ ... MIŞ .....



BAĞ.. RI NİN GÜL ..... LE Rİ... NE ..... (SAZ ..... )  
GON.. CA LAR EL ..... LE Rİ... NE .....



HAY.. RAN O LUP.. DÜŞ.. TU DİL... Sİ ... NE DE.. BEN..



LE... Rİ ... NE ..... (SAZ ..... ) HAY.. RAN O LUP...



DÜŞ.. TU DİL..... Sİ ... NE DE .. BEN.. LE... Rİ...



NE ..... (SAZ ..... ) E.B.

TAKILDI KALDI GÖNÜL ZULFUNUN TELLERİNE  
KÂBİL Mİ MEST OLMAMAK BAĞRININ GÜLLERİNE  
HAYRAN OLUP DÜSTÜ DİL SİNEDİ BENLERİNE