

HÜZZÂM ŞARKI
HANGİ SEVDÂ YAKTI GEÇTİ, SÖYLE MAHZÜN BAĞRINI

- 1 -

Müsemmen

♩ = 128

Beste: Hüseyin ERBAY

Söz: Filiz BEDÜK

ARAN. İÖMESİ

Han- gi sev- dâ yak- tı ge- ç- ti söy- le mah- zûn

bağ- rı- nı (..... SAZ) söy- le mah- zûn

1. bağ- rı- nı (..... SAZ) 2. bağ- rı- nı (..... SAZ)

Bir hü- zûn var göz- le- rin- de bin bir aş- kın
Şim- di her gül sen- de aç- mış ilk- ba- hâ- rın

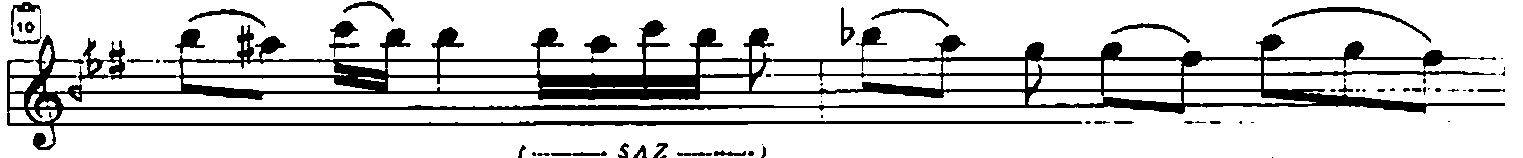
den- gi- dir (..... SAZ) bin bir aş- kın
ren- gi- dir ilk- ba- hâ- rın

1. den- gi- dir (..... SAZ) 2. den- gi- dir (..... SAZ)
ren- gi- dir ren- gi- dir

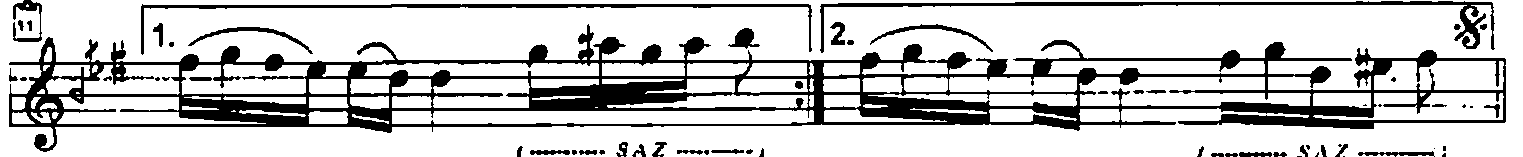
Köh- ne aş- kın çek- mez ar- tık bun- ca yıl- lik

HÜZZÂM ŞARKI
HANGİ SEVDÂ YAKTI GEÇTİ, SÖYLE MAHZÜN BAĞRINI
- 2 -

Hüseyin ERBAY



kah- rı- ni (..... SAZ) bun- ca yıl- lık



kah- rı- ni (..... SAZ) kah- rı- ni (..... SAZ)

Uğur
GÖNÜSÖR
17-03-2001

Hangi sevdâ yaktı geçti, söyle mahzûn bağrını.
Bir hüznün var gözlerinde, bin bir aşkın dengidir.
Köhne aşkın çekmez artık bunca yıllık kahrını.
Şimdi her gül sende açmış ilkbahârın rengidir.

Filiz BEDÜK

VEZİN: Fâilâtun / Fâilârun / Fâilâtun / Fâilün

SOZLÜK

MAHZÜN: (s.A.) (mahzu'n) (-) (Hüzn den) Hüzünlü, üzüntülü, tasalı, kaygılı

KÖHNE: (s.F.) Yıpranmış, eskimış

KAHİR: -rı (t.A.) 1)- Büyük üzüntü, derin acı, keder, elem 2)- Büyük eziyet, ceza, zulüm

MUSEMMEN: 8/8

BESTE FÂRİH: 28.06.2002 Gulluk - ANTALYA

Düm	Düm	Tek
Du-u-um	Dü-tüm	Tu-u-ek
1-2-3	4-5	6-7-8