

HÜZZAM ŞARKI

"Gel söyle bir sarıl bana"

Beste: Alüeddin YAVAŞÇA

Güfte: Ayten YAVAŞÇA

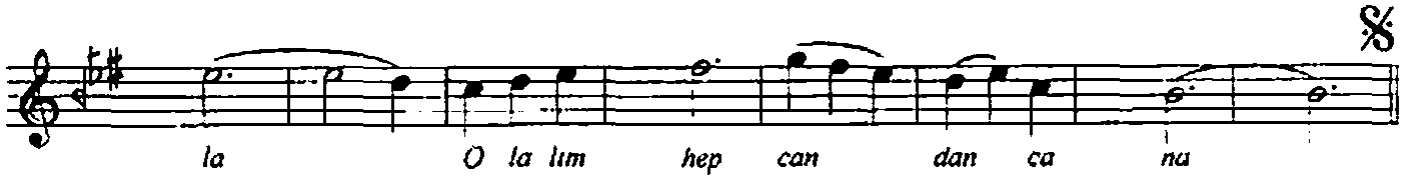
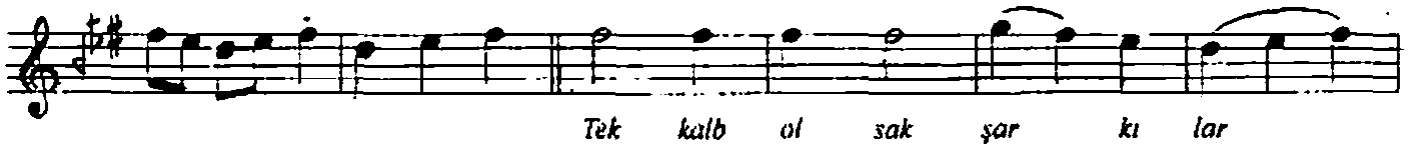
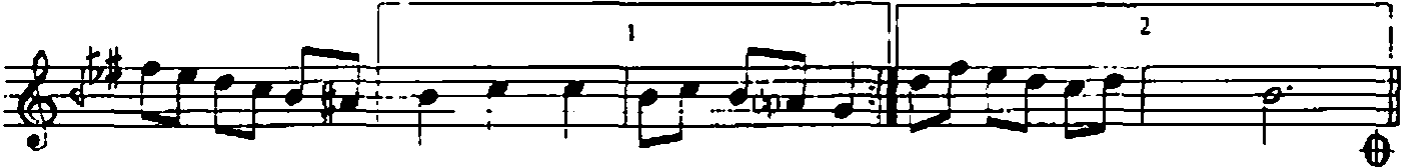
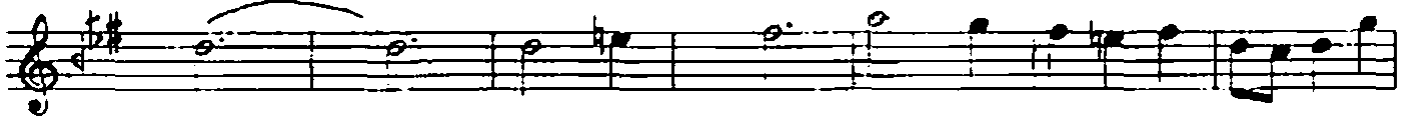
(Bes. tar. 12.07.2003-Bodrum)

Usûl: Semâî

♩ = 120



ARANAĞME



"Gel şöyle bir sarıl bana" devamı

meh tab de niz Ye ter
ar ık koş gel ba na
4- (Düyek) ♩ = 140
Şu gön lü mü an la sa na Bı rak na zı
(Semâ) ♩ = 120
yak la bu na Göz ler yaş lı sol gun be niz
Sa hır yet ti sen siz ca na na SON

Dr. Sanra Özgün
28.08.2003

Gel şöyle bir , sarıl bana
Sevişelim , kanı kana
Tek kalb olsak şarkıurla
Otalım hep , candan cana
Mutlu olsak , aşkdan yana
Doysan bana , doysam sana
Kıskansa el , mehtap , deniz
Yeter artık , koş gel bana
Şu gönlümü unlusana
Bırak nazı yaklaş bana
Gözler yaşlı , solgun beniz
Sabır yetti , sensiz cana

Ayten Yavaşca
1907.2003
Hekimöy-Bodrum