

HÜZZAM ŞARKI

Beste ve Güfte

Aksak.

(Bir hâlet-i mestâne ki saklanması pek zor) Halûk Recâf



Bir hâ le ti mes..... tâ ne



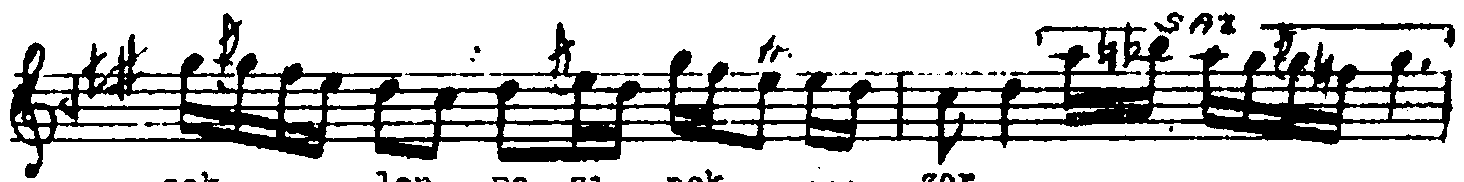
ki sak lan ma sı pek.....



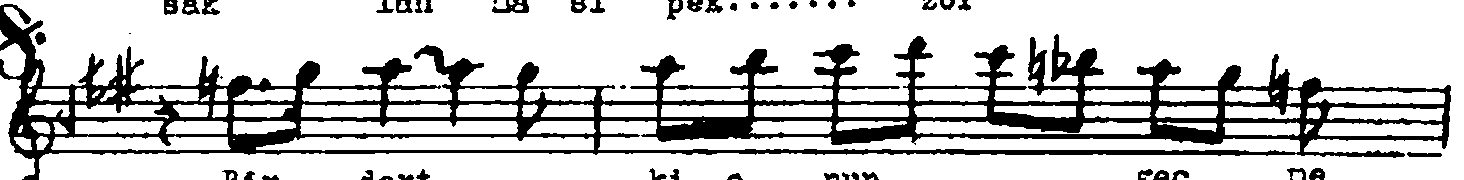
zor Bir hâ.....



le ti mes tâ..... ne ki



sak lan ma sı pek..... zor



Bir dert..... ki o nun..... geç ne
Ger çek ne a cı ken di



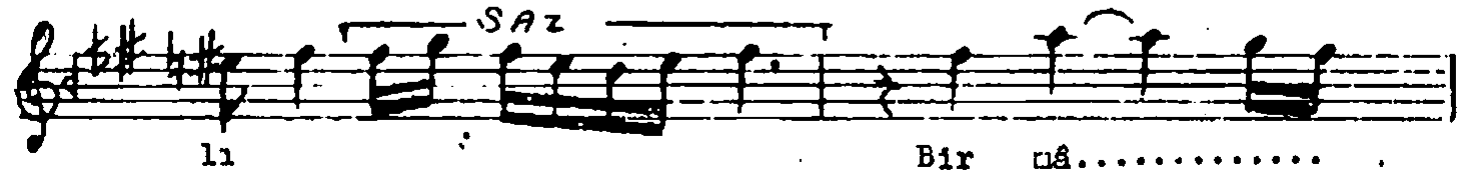
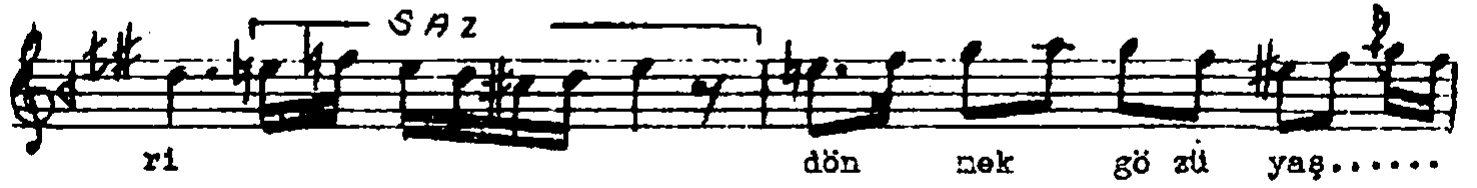
si hen çek nesı pek....
ne an . lat ma-sı pek



zor Bir dert.....
zor Ger çek



ki o nun..... geç ne sı
ne a cı ken di ne



Bir hâlet-i mestâne ki saklanması pek zor
 Bir dert ki onun geçmesi, hem çekmesi pek zor
 Bir mâvi şafaktan geri dönmek gözü yaşlı
 Gerçek ne acı, kendine anlatması pek zor.

Hâlet - durun
 Mestâne- mestçe