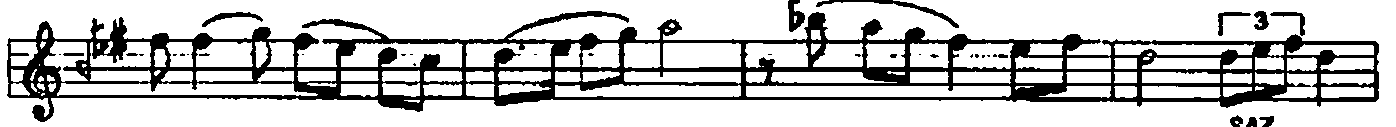


ARANAÖME



BU YAZSAZ..... KE MEN CE YISAZ.....



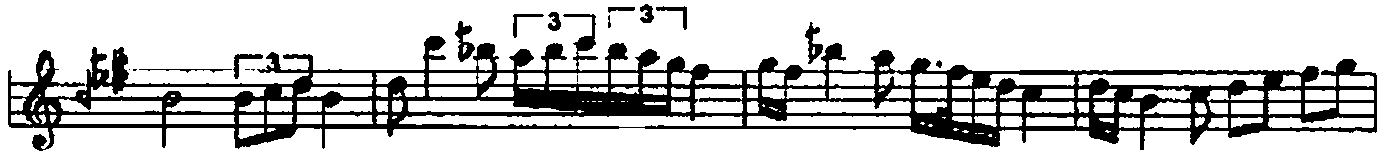
BİR DİN LE DİN SE KAN LI CA DASAZ.....



BA HAR DASAZ..... BİR GE



CESAZ..... TAN BU RU DİN LE CAM LI CA



DASAZ.....



BU SAZ LA DİN



DU YU LURSAZ..... HER TE LİN DE

SA DE VA TAN SAZ...

S) İR Lİ BİR SAZ...

RÜZ GAR E SER SAZ... DA İ MA BU

TOPRAK TAN SAZ...

BA İAR DA SAZ...

BİR GE CE SAZ... TAN BU RU

DİN LE ÇAM LI CA DA SAZ... SON

F.A.YRATTI

10.KASIM.1972 BEYLERBEYİ

BU YAZ KEMENÇEYİ BİR DİNLEDİNSE KANLICADA
BAHARDA BİR GECE TANBURU DİNLE ÇAMLICADA
BU SAZLARIN DUYULUR HER TELİNDE SADE VATAN
ŞİHRİLİ BİR RÜZGAR ESER DAİMA BU TOPRAKTAN

YAHYA KEMAL BEYATLI