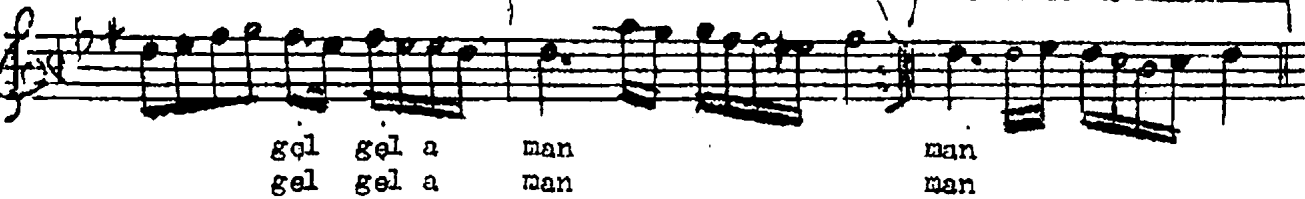
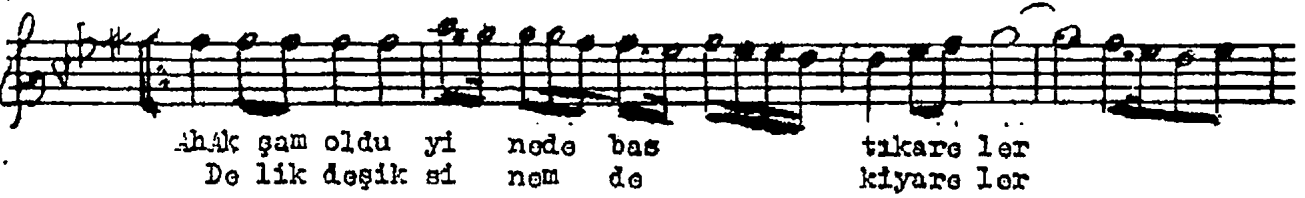


Düyek

H Ü Z Z A M
(Akşam oldu yinede..)

Rumeli Türküsü



Akşam oldu yine de bastı kareler
Gitme yavrum seni de aslan pareler
Delik deşik sinindeki yaralar
Gitme yavrum seni de aslan pareler..

Duman Çökmüş yar yolunu seçen
Ayrılık şerbetini sonsiz içen
Bana yardım vaz geç dorler geçen
N a k a r a t ...