

# Anlat bana gül bahçesi

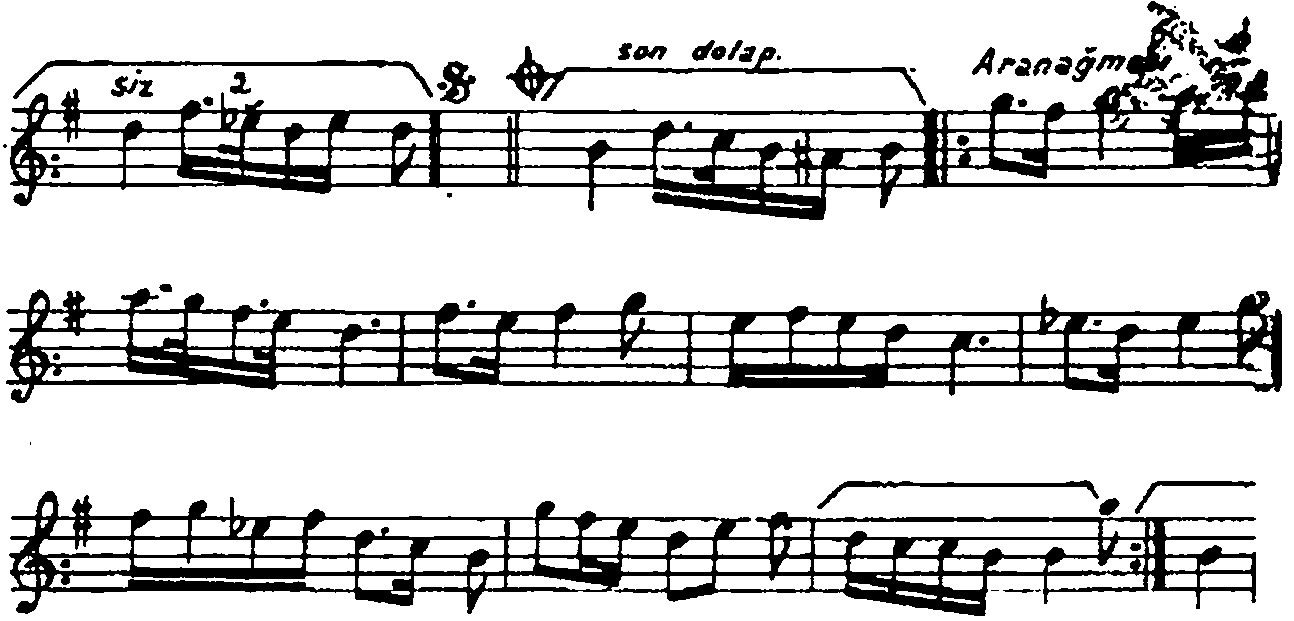
Şarkı : Hüzam

Türk Akşağı

A - n - la - t ba - na gül  
ba - h - çe - si gör dü -  
n - mü di ke - si n - /siz  
siz 2 Gü - l re - nk - li yü zün  
be n - li - de gö - ğü sü - tr  
sü - n ne - ye be n /siz 1  
siz 2 Bir gi - z - li a - tes  
va ya ku - yor gö  
gö - n - lü - mü se n - /siz 2

A. Cennetoglu

# Beşfe, İzak Varou



GÜFTESİ :

ÖMER BEDREDDİN BEYİN

## ANLAT BANA GÜL BAHÇESİ

Anlat bana gül bahçesi gördün mü dikensiz?  
Gül renkli yüzün benli de göğsün neye bensiz?  
Bir gizli ateş var yakıyor gönlümü sensiz:  
Gül renkli yüzün benli de göğsün neye bensiz?