

HÜZZAM ŞARKI
AÇMAM AÇAMAM SÖYLEYEMEM ÇÜNKI DERİNDE

USÛLÜ : SENGİN SFEMÂİ

MUZİK : Mehmet YURU
SÖZ : Bedî Neden Bey

♩ = 60

AÇ MAM A ÇA MAM SOY LE YE MEM

ÇÜN KI DE RİN DE RİN DE

(SAZ - - - - -)

1

(SAZ - - - - -)

2

BİR YA RE Sİ VAR KI KA Nİ YOR

KALB Ü ZE RİN KALB Ü ZE RİN DE

(SAZ - - - - -)

1

(SAZ - - - - -)

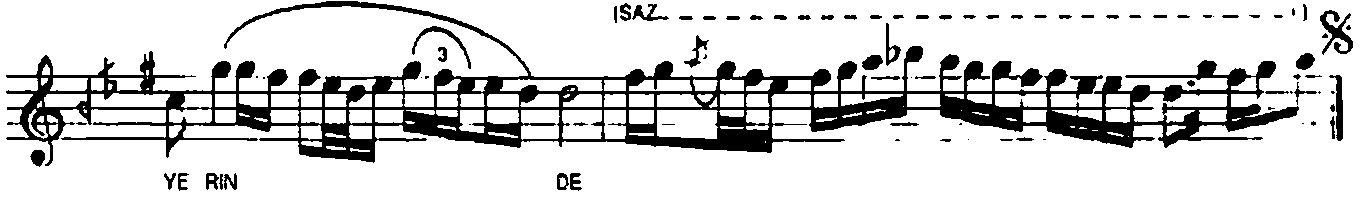
2

HÜZZAM ŞARKI
AÇMAM AÇAMAM SÖYLEYEMEM ÇÜNKİ DERİNDE

- 2 -



BİL LÂH BU A CI OUR DU RA CAK KAL BI YE RİN



YE RİN DE



ARANAĞME



AÇMAM AÇAMAM SÖYLEYEMEM ÇÜNKİ DERİNDE
BİR YÂRESİ VAR KI KANIYOR KALB ÜZERİNDE
BILLÂH BU ACI DURDURACAK KALBI YERİNDE
BİR YÂRESİ VAR KI KANIYOR KALB ÜZERİNDE

ŞAKİR RIZA