

SEMA-t

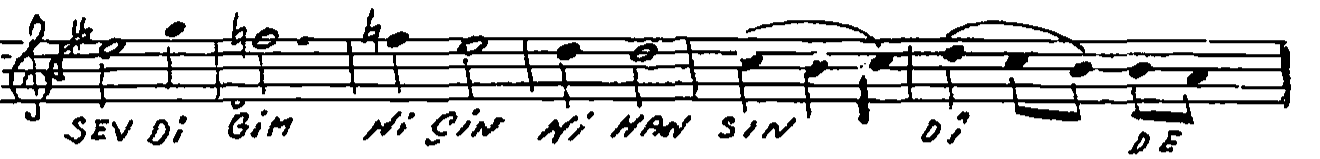
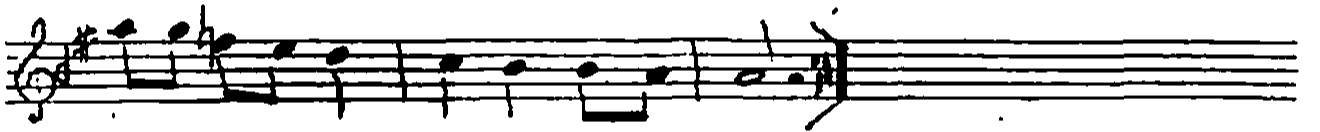
HÜSEYİ ŞARKI
(VÂD-İ VUSLATDAN)

Beste: Rûştü Erîç
Söz : Hayrullah Yalam

(♩ : 120)



Aranağme



HÜSEYİNİ ŞARKISININ devamı

Şİ KIN DAN BÖYLE HEP KAÇ
DİK CA SEN SAZ
YÂ RE Lİ KAL BE A ÇIL DI YÂ RE LER
SAZ
YÂ RE Lİ KAL BE A ÇIL DI YÂ RE LER (SON)

VÂD-İ VUSLATDAN HABER ÇIKMAZ NEDEN?
SEVDİĞİM NİÇİN NİHANSIN DİDEDEN?
ÂŞIKINDAN BÖYLE HEP KAÇTIKÇA SEN
YÂRELİ KALBE AÇILDI YÂRELER.....

30.11.1997
S. K.