

(HÜZZAM ŞARKI)

Beste : NURETTİN GÖKMEN

Usulü : Düyek

Gülte : NADİDE GÜLPINAR

♩ = 120

Söylüyor hicrânını her hazin nağme bana



Söylüyor Hic rânını her ba zın



nağ me ba na SAZ SAZ Si ne mi



ya re le din ne o lur de ğ me ba na



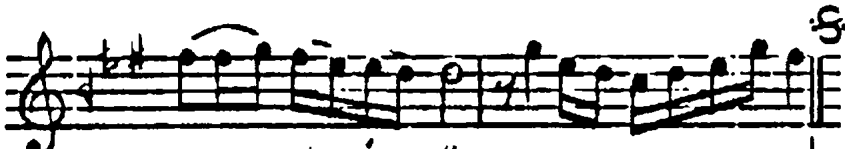
SAZ SAZ Rû hum da ben



de i din ha ni ya sen de i dim SAZ



Rû hum da ben de i din ha ni ya



sen de i dim SAZ

Söylüyor hicrânını her hazin nağme bana,  
Sinemi yâreledin ne olur de ğme bana.  
Ruhumda bende idin, hani ya sende idim?  
Sinemi yâreledin ne olur de ğme bana..