

# KARCIĖAR ŐARKI

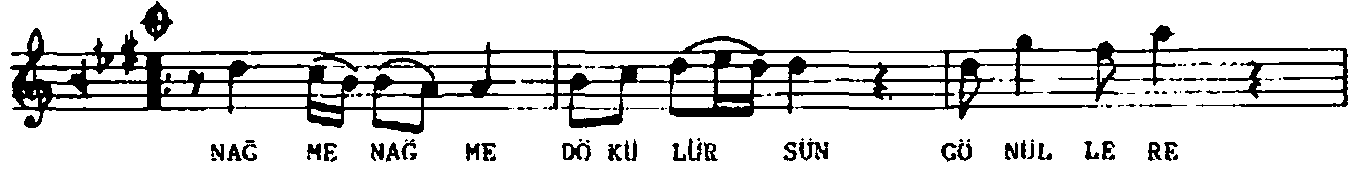
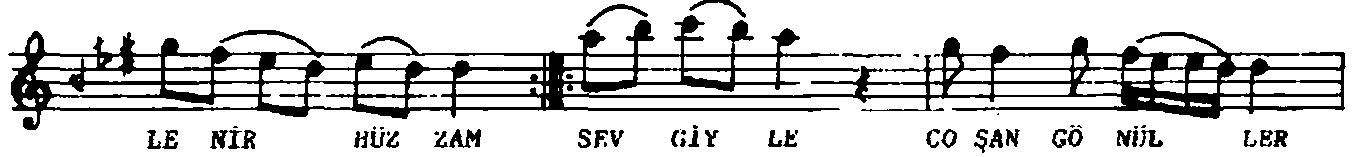
BİR TANRIR NAĖMESİ İNLER

DÜYEK

♩:140.

MUZİK: ĀRİF SĀMİ TOKER

SÖZ : ŐĀHİN ÇAVULDAK



SÜ ZÜ LÜR SÜN İN Cİ Gİ Bİ Dİ Zİ LİR SİN

DİL BAZ LİK SA NA YA RA ŞAN ( saz - - - -

- - - ) YÜ CE LER DEN E SEN YEL SİN

GÖ NÜL LE RE A KAN SEL SİN GÖ NÜL BAŞ KA

Kİ Mİ SEV SİN DİL BAZ LİK SA NA YA RA ŞAN (SON)

BİR TANBUR NAĞMESİ İNLER  
RUIYUMA SESLENİR HÜZZAM  
SEVGİYLE COŞAN GÖNÜLLER  
AŞKIMDAN HÂTİRA KALAN

BİR MUSİKİ İPEK SESİN  
RASTLA COŞAN BİR BESTESİN  
UŞŞAK GİBİ CİLVELERİN  
DİLBAZLIK SANA YARAŞAN

NAĞME NAĞME DÖKÜLÜRSÜN  
GÖNÜLLERE SÜZÜLÜRSÜN  
İNCİ GİBİ DİZİLİRSİN  
DİLBAZLIK SANA YARAŞAN

YÜCELERDEN ESEN YELSİN  
GÖNÜLLERE AKAN SELSİN  
GÖNÜL BAŞKA KİMİ SEVSİN  
DİLBAZLIK SANA YARAŞAN

ŞAHİN ÇAVULDAK