

İsfahan Şarkı

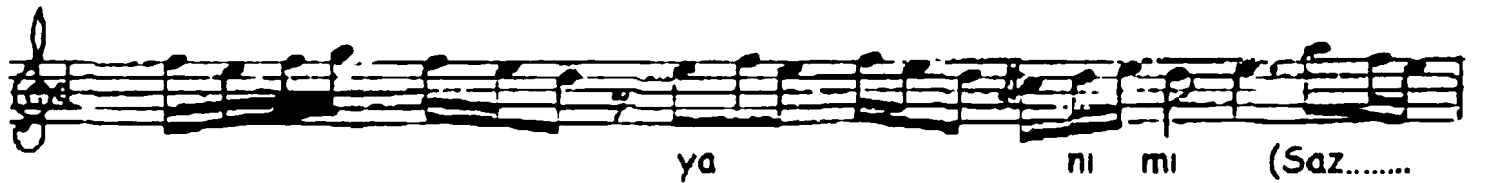
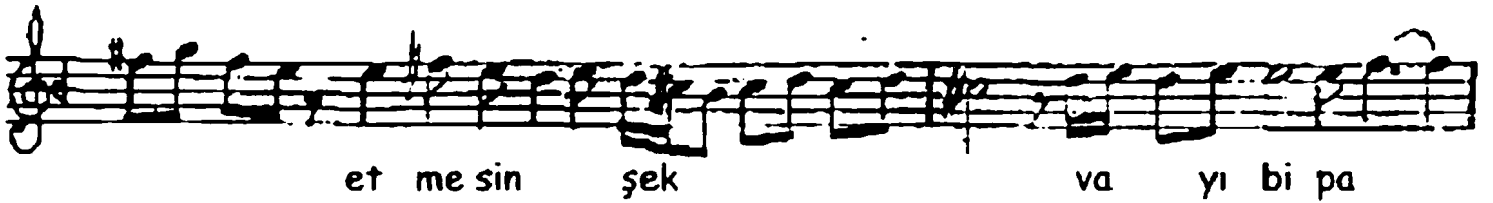
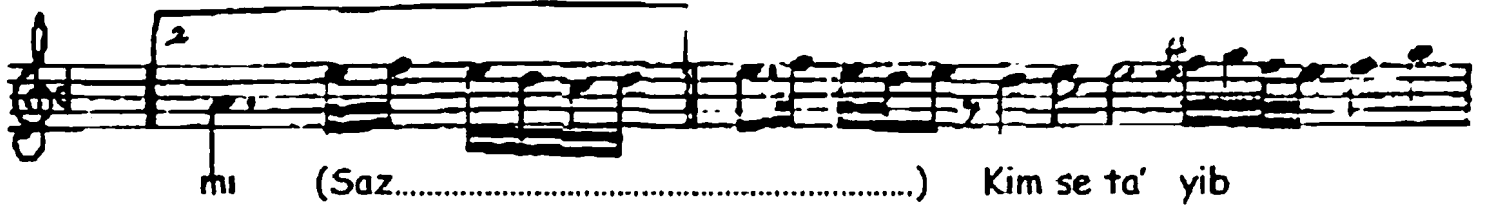
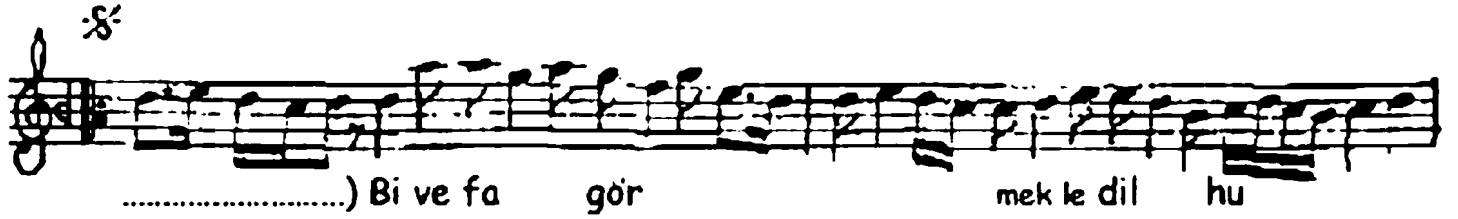
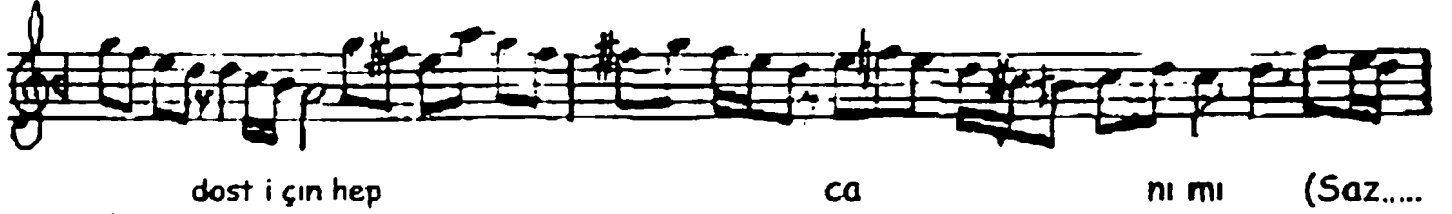
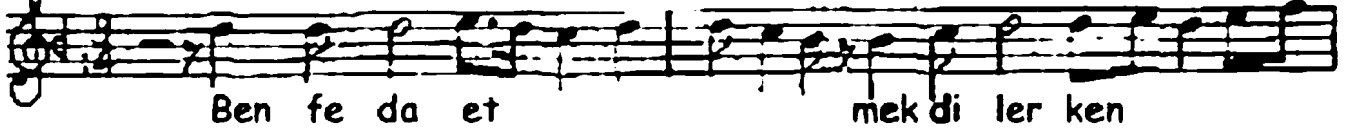
1370

Ben feda etmek dilerken dost için hep canımı

Ağır Aksak

(1)

Bimen Şen

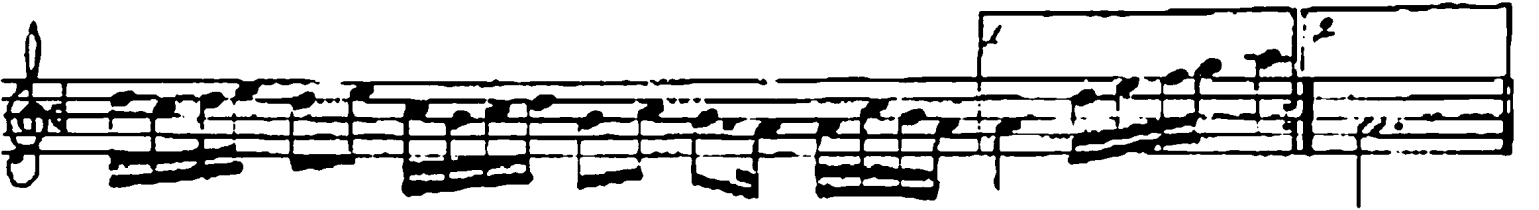
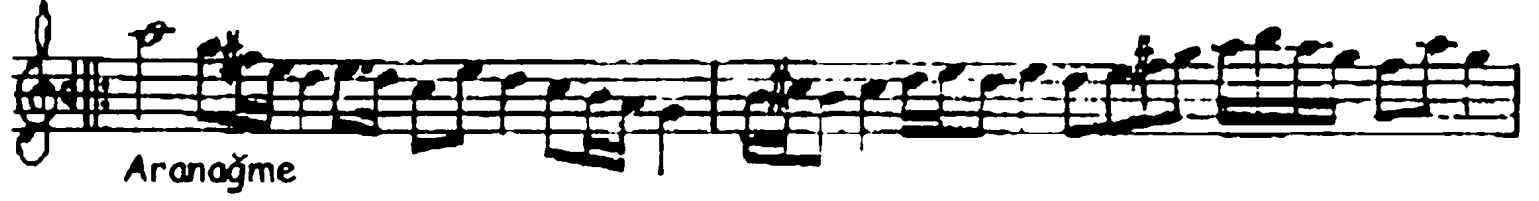
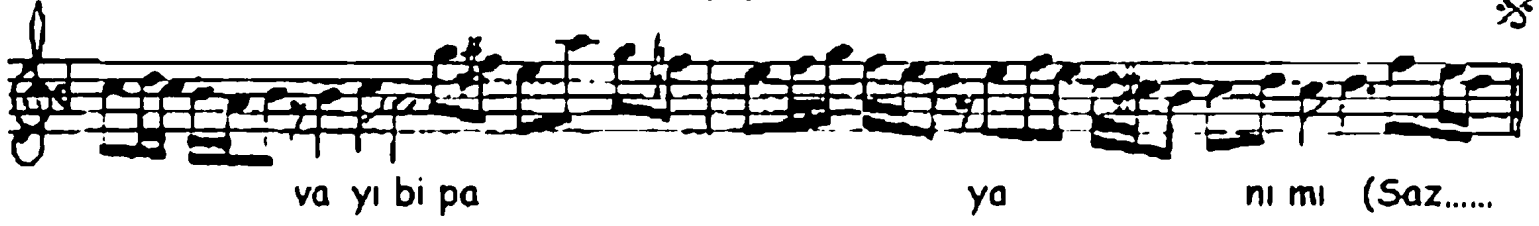


Isfahan Şarkı

1370

Ben feda etmek dilerken dost için hep canımı

(2)



Ben feda etmek dilerken dost için hep canımı
Bivefa görmekle dilhunum bütün yaranımı
Kimse ta'yip etmesin şekva-yi bi-payanımı
Bivefa görmekle dilhunum bütün yaranımı

Dilhun: Kanayan gönül, Yaralı gönül

Yaran: Arkadaşlar, dostlar

Ta'yip: Ayıplama

Şekva: Şikayet

Bi-payan: Sonsuz

Eski yazıdan çeviri ve düzenleme: Kurtul Kavlak (2012)

Müzikal kontrol: Tahsin Çetin