

HÜZZAM ŞARKI

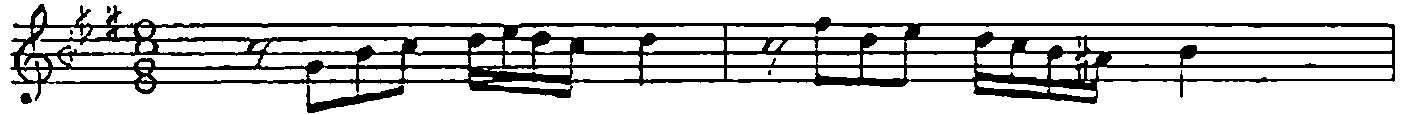
Söz ve Müzik

(Ne olur açma arayı)

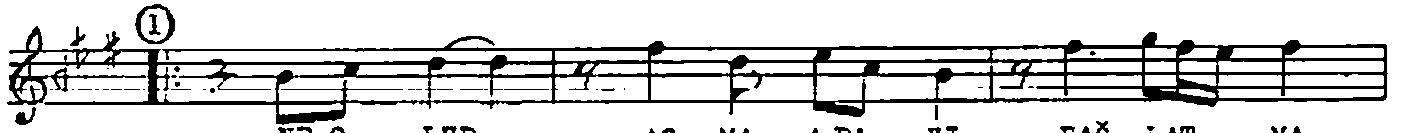
Mediha Şen SANCAKOĞLU

DÜYEK

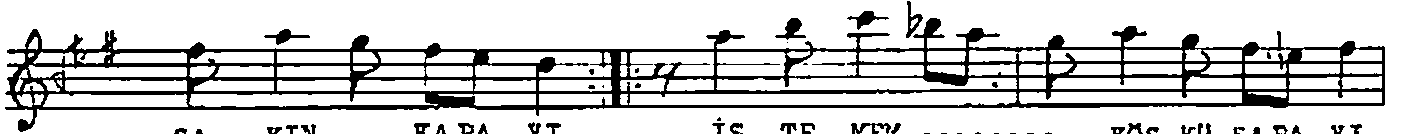
(♩ = 168)



(ARANAGHESİ



NE O LUR AÇ MA A RA YI BAĞ LAT .. MA



SA KIN .. KA RA YI İS TE MEK KÖŞ KU SA RA YI



BA NA YAL NIZ SEV Gİ GE REK (Saz

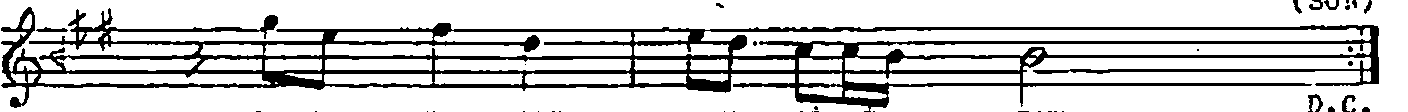


MAL DA MÜLK TE HİÇ GÜ ZÜH YOK PA RA PUL SA



. BU GÜ NÜL TOK İS Tİ YO RUM HEM DE PEK ÇOK

(SON)



BA NA YAL NIZ SEV Gİ GE REK

D.C.

./..

2

BOŞA GEÇ ME SİN BU YIL LAR GİZ Lİ KAL MA
SİN AR ZU LAR SEV Gİ SİZ.... YA ŞAR MI KUL LAR
BANA YAL NIZ SEV Gİ GE REK (Saz) E.Ş.

(1) NE OLUR AÇMA ARAYI
BAĞLATMA SAKIN KAPAYI
İSTEMEM KÖŞKU SARAYI
BANA YALNIZ SEVGİ GEREK

(Nakarat) MALDA MÜLKTE HİÇ GÖZÜM YOK
PARA PUL SA BU GÖNÜL TOK
İSTİYORUM HEM DE PEK ÇOK
BANA YALNIZ SEVGİ GEREK

BOŞA GEÇMESİN BU YILLAR
GİZLİ KALMASIN ARZULAR
SEVGİSİZ YAŞAR MI KULLAR
BANA YALNIZ SEVGİ GEREK

(Mediha Şen SANCAHOĞLU)