

HÜZZÂM İLÂHÎ

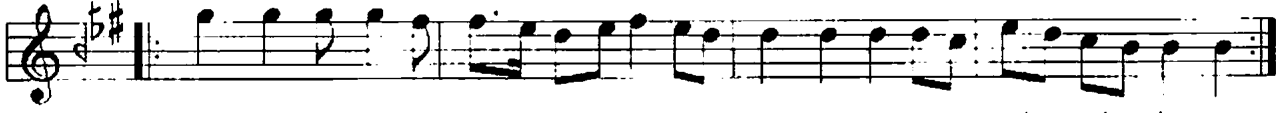
Sordular pervâneye

GÜFTE: ŞEYH ABDÜLAZİZ
ZİHNİ EFENDİ
BESTE: ZEKİ ALTUN

USÛL: SOFYAN



Sor du lar per vâ ne ye Ni çin böy le ya nar sîn
Kal bi ni kü şâd ey le Hem Mev lâ yı yâd ey le



Dost tan ha ber mi gel di Nol dun a gö nül nol dun
Gam gin di li şâd ey le Nol dun a gö nül nol dun



Bir yer de ka rar et mez Hiç kim se den âr et mez
Gel im di ey A Zİ Zİ Sır rı de me ol ep sem



He kim ler tı mâr et mez Nol dun a gö nül nol dun
Ah vâ le o lup mah rem Nol dun a gö nül nol dun

Sordular pervâneye
Niçin böyle yanarsın
Dosttan haber mi geldi
N'oldun a gönül n'oldun

Bir yerde karâr etmez
Hiç kimseden âr etmez
Hekimler tımâr etmez
N'oldun a gönül n'oldun

Kalbini küşâd eyle
Hem Mevlâ'yı yâd eyle
Gamgin dili şâd eyle
N'oldun a gönül n'oldun

Gel imdi ey AZİZİ
Sırrın deme ol epsem
Ahvâle olup mahrem
N'oldun a gönül n'oldun