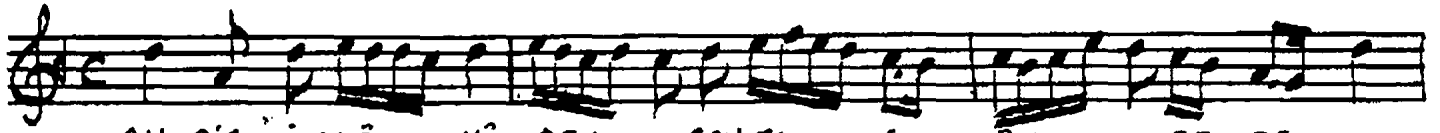


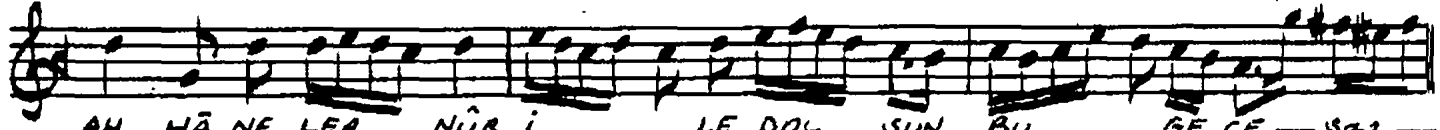
Usulü: Sofyan

İSFAHAN İLÂHÎ - 16

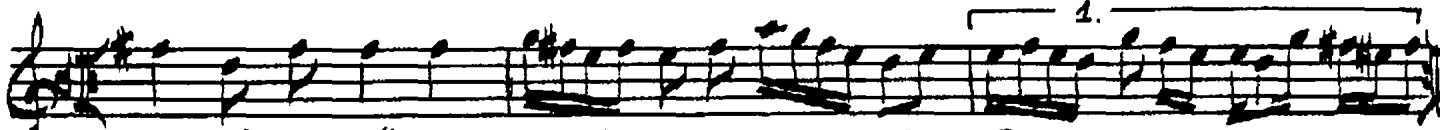
Beste: Kâimî
Güfte: Kâimî



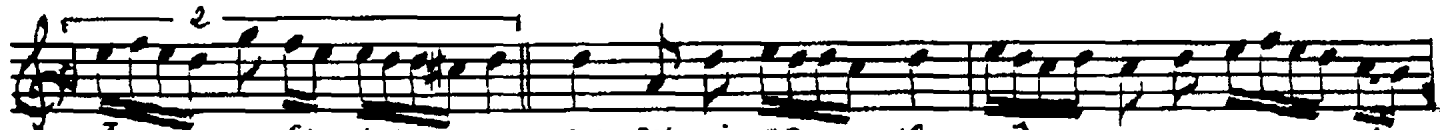
AH BİR İLÂ HÎ DEV RAN OL SUN BU GE CE
AH KÂ İ Mİ DER CİSM Ü CÂ NİM EY PÜ SER



AH HÂ NE LER NÜR İ LE DOL SUN BU GE CE — Sa2 —
AH HA YÂT Â Bİ İ LE DOL SUN SER TE SER "



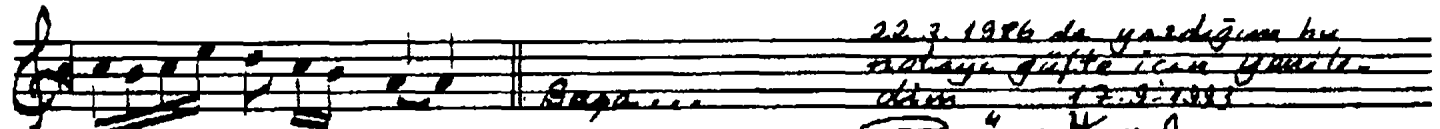
AH DÖ NE DÖ NE NEŞ' E LEN SİN Â Şİ KAN
AH BÜL BÜL GON CA GÜ LÜ NE ER MEK Dİ LER



Â Şİ KAN AH EH Lİ TEV HİD CÜ ŞA GEL SİN
MEK Dİ LER AH EH Lİ TEV HİD CÜ ŞA GEL SİN



SU GE CE AH EH Lİ İR FAN ŞEV KE GEL SİN
BU GE CE AH EH Lİ İR FAN ŞEV KE GEL SİN



SU GE CE
BU GE CE

22.3.1986 da yazardığım bu
muhayye güfte için yurdun
dân 12.9.1983
— İsmet Koral

Bir ilâhî devrân olsun bu gece
Hâneler nür ile dolsun bu gece
Döne döne neş'elensin âşıkân
Ehl-i tevhîd cûsa gelsin bu gece
Ehl-i irfân şevke gelsin bu gece

Kâimî der cism ü cânım ey püser
Hayât âbi ile dolsun ser-te-ser
Bülbül gonca gülüne ermek diler
Ehl-i tevhîd cûsa gelsin bu gece
Ehl-i irfân şevke gelsin bu gece