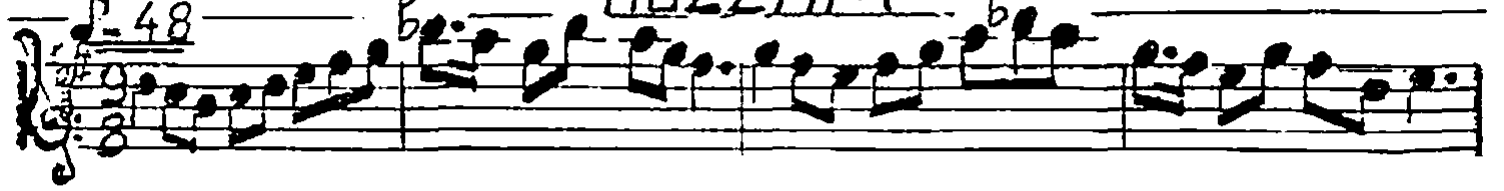


# SÖYLE NASIL İNANDIN

YÜRÜK AKSAK

HÜZZAM

BÜFTE, ENBİN ÇİPA  
BESTE: GÜNDOĞDU DOĞAN



GÖRMEDİN GERÇEKLERİ HER TATLI HERTATLI HERTATLI  
HERTATLI SÖZE KANDIN,  
BİR SÖZE BİR YALONA SÖYLE SAZ SÖYLE SAZ NASILİ NANDIN.  
BİR SÖZE BİR YALONA SÖYLE SAZ SÖYLE SAZ NASILİ NANDIN.  
SON

SÖYLE NASIL İNANDIN

Sana gül verenleri, günül mü verdi sandın,  
Bir güle, bir yalona söyle nasıl inandıñ?  
Görmedin gerçekleri her tatlı söze kandıñ,  
Bir söze, bir yalona söyle nasıl inandıñ!..

Enayir ÇIR