

HÜZZAM ŞARKI

DUYEK

(♩ = 224)

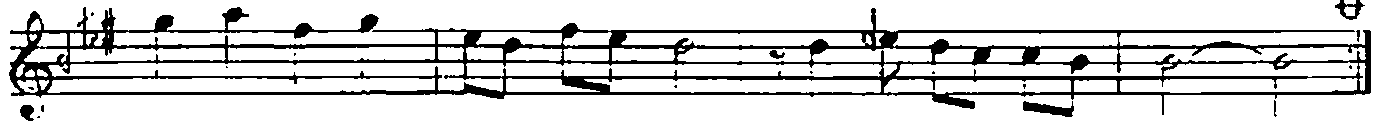
(Sen hep böyle derli hep yaşlı mısın ?)

Muzik : NeziH GÖZONAR

Söz : Fatma ONUR



(ARANAĞMESİ)



Sen hep böy le der li hep yas lı mı sın (SAZ)



Gül dü gün sa yı lı hü zün çi çe ğim (SAZ)



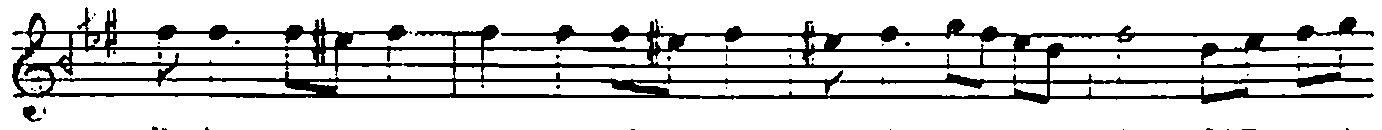
Yıl ce dağ lar gi bi hep pus lu mu sun



- Göz le rin bu ğu lu bu zun çi çe ğim (SAZ) ğim



(SAZ)



Ba ha ra er mez mi se nin güz le rin (SAZ)



Ka ran lı ğa mah kûm hep gün düz le rin (SAZ)



Ber rak su lar gi bi du ru göz le rin



- Her za man bü yü lü hü zün çi çe ğim (SAZ) ğim

D.C
./..

HÜZZAM ŞARKI

2.Sahife

[Devamı]

Nezih GÖZONAR

Çiğ dam la sı düşmüş yap rak la rı na (SAZ)

A yın şav kı vurmuş ya nak la rı na (SAZ)

Gün doğ maz mı se nin şa fak la rı na

Ba şın hep e ği li hü zün çi çe ğim (SAZ) ğim

(SAZ)

A ş ma yı de ne dim pus lu da ğı nı (SAZ)

Çöz me yi de ne dim ka der a ğı nı (SAZ)

Gön lü ne gir me ye gönül ba ğı mı

Çöz mem dü ğü lü hü zün çi çe ğim (SAZ) ğim

(1)

Sen hep böyle derli hep yaşlı mısın ?
Güldüğün sayılı hü zün çi çe ğim
Yuce da ğlar gibi hep puslu musun ?
Gözlerin bu ğulu hü zün çi çe ğim

Bahara ermez mi senin gu zlerin ?
Karanlı ğa mahkûm hep gü ndüzlerin
Berrak sular gibi duru gözlerin
Her zaman büyü lü hü zün çi çe ğim

(2)

Çiğ damlası düşmüş yapraklarına
A yın şavkı vurmuş yanaklarına
Gün doğmaz mı senin şafaklarına
Başın hep eğili hü zün çi çe ğim

Aşmayı denedim puslu da ğını
Çözmeyi denedim kader a ğını
Gönlüne girmeye gönül ba ğımı
Çözmem dü ğü lü hü zün çi çe ğim

(Fatma ONUR)