

HÜZZAM ŞARKI

Güfte ve Beste

SEMAİ

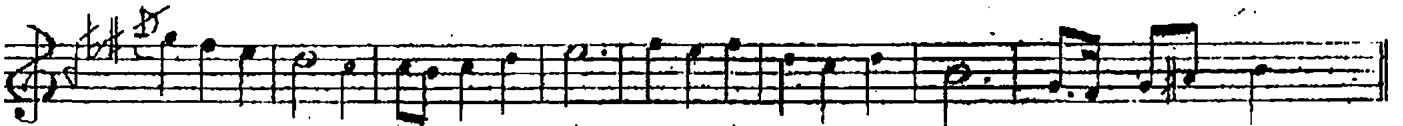
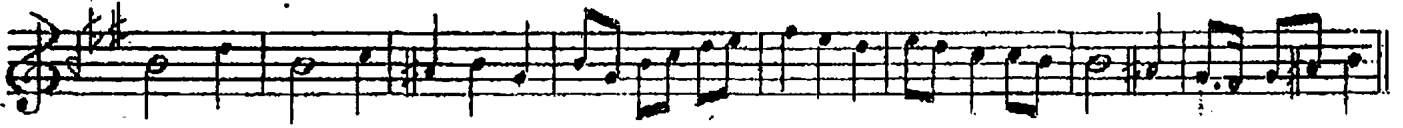
(Ne olur çiçeklerin rengi solmasa)

AHMET UZEL

(♩ = 120)



(ARANAĞME



NE O LUR ÇİÇEK LE RİN REN Gİ SOL MA SA (SAZ)
KAL Bİ MİN HAS RE Tİ NİN YOK MU ÇA RE Sİ



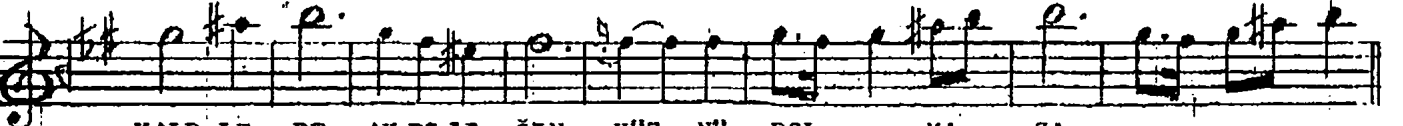
NE O LUR ÇİÇEK LE RİN.. REN.. Gİ SOL. MA SA (SAZ)
KAL Bİ MİN HASRE Tİ NİN.. YOK. MU ÇA.. RE Sİ



YA Rİ Nİ SEVENİ ÇÜN HİC RAN OL.. MA SA (SAZ)
BİT ME Dİ ŞU GÖNLÜ MÜN BAH TI KA.. RE Sİ



YA Rİ Nİ.... SEVEN İ ÇÜN.. HİC RAN OL.. MA SA (SAZ)
BİT ME Dİ.... ŞUGÖNLÜ MÜN.. BAH TI KA.. RE Sİ



KALP LE RE AY RI LI ĞIN HUZ NU DOL... MA SA (SAZ)
EY TA BİP NA SILGE ÇER BU DİL.. YA.... RE Sİ



KALP LE RE... AY RI LI ĞIN... HUZ NU DOL.. MA SA (SAZ)
EY TA BİP... NA SILGE ÇER... BU DİL.. YA... RE Sİ

E.B.

NE OLUR ÇİÇEKLERİN RENGİ SOLMASA
YARINI SEVEN İÇİN HİCRAN OLMASA
KALPLERE AYRILIĞIN HÜZNU DOLMASA

KALBİMİN HASRETİNİN YOK MU ÇARESİ
BİTMEDİ ŞU GÖNLÜMÜN BAHT-I KARESİ
EY TABİP NASIL GECER BU DİL YARESİ