

HÜZZAM ŞARKI

Gülte ve Beste

Uslu: SEMAİ

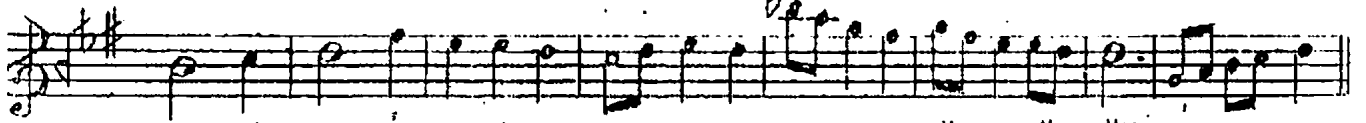
(Söyle nerde benim civanım, nazlı sünbülüm)

AHMET UZEL

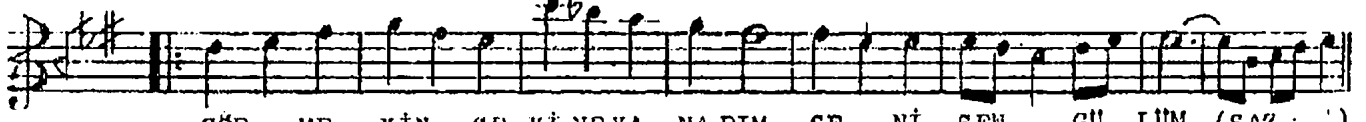
(♩ = 138)



SÖY LE NER DE BENİM Cİ VA NİM NAZ LI SUN .. BU LÜM (SAZ)
AÇ MA YIN CA BAĞ ÇEMİZ DE GÜL OL MU YOR .. DA HAR



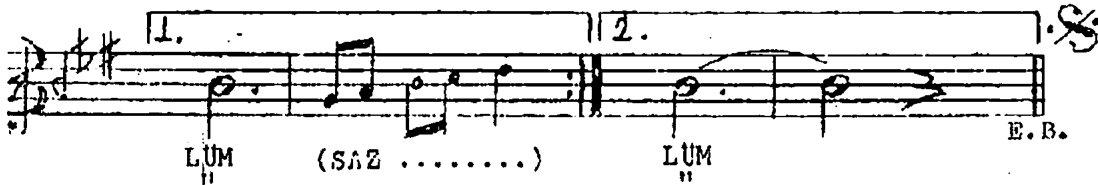
BEZ Mİ MEY DE SENİ A RA RIM .. FAS .. LI BÜL .. BU LÜM (SAZ)
SAÇ MA YIN CA NEŞ E LER BÜL BÜL .. LEZ .. ZE Tİ ... Mİ VAR



GÖR .. ME YİN .. CE Yİ NEYA NA RIM SE .. Nİ ŞEN .. GÜ LÜM (SAZ ...)
ZEH .. RE DÖN .. DÜ SENSİZİ Çİ LEN MEY .. NE YE .. YA RAR



HER KA ; DEH ... TE SE Nİ A NA RIM .. YET Tİ BU ... ZÜ
" " " " " " " " " " " " " " " " "



SÖYLE NERDE BENİM CİVANIM, NAZLI SÜNBÜLÜM
BEZM-İ MEYDE SENİ ARARIM FASL-I BÜLBÜLÜM,
GÖRMİYİNCE YİNE YANARIM SENİ ŞEN GÜLÜM
HER KADEHTE SENİ ANARIM, YETTİ BÜ ZULÜM

AÇMAYINCA BAĞÇEMİZDE GÜL OLMUYOR BAHAR
SAÇMAYINCA NEŞ'ELER BÜLBÜL LEZZETİ Mİ VAR
ZEHRE DÖNDÜ SENSİZ İÇİLEN MEY NİYE YARAR