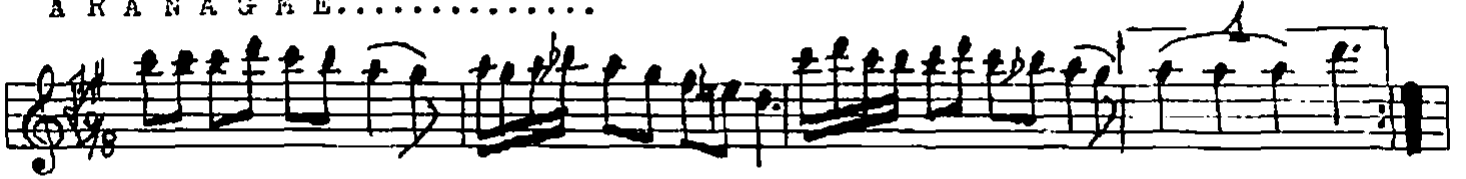


Usulu...: AKSAK  
Süre...: 4' 30"

KARCIĞAR FANTEZİ  
ELA GÜZLÜM MAHZUN OLMA  
GEL KAPINDA KUL OLAYIM..

Sözler...: EMİNE ERTEL.  
Müzik...: Rıdvan TANDOĞAN  
Ataköy, İstanbul: 07/06/1998

A R A N A Ğ M E.....



Usulu: ARSAK  
Süre: 4' 30"

KARCIŞAR FALTEZİ Sözler: ŞAHİNE ERTEM  
ELA GÖZLÜN KANZUN OLMA Müzik: Rıdvan TANDÖĞEN  
GEL KAPINDA KUL OLAYIN...

Ataköy: 07/06/1993

YİM --- BİR KEZ OL ŞUN YÜZÜME BAK  
YA NAĞI NA GÜL --- O LA YİM --- GÜL O LA  
YİM --- GÜL O LA YİM YİM 1. DC 2. SON  
DUYGULARIN BAHÇESİN DE - SAR - - AKIP GİDEN  
SEL - - O LA YİM - - DİLER SENAT YÜREĞİNDEN  
ANMA BENİ EL - - O LA YİM - - EL O LA  
YİM - - EL O LA YİM - SAR - YİM - SAR -

1..ELA GÖZLÜN KANZUN OLMA  
GEL KAPINDA KUL OLAYIN  
ARADA BİR SİZ UĞRA  
KARŞIMA GÜL OLAYIN..

2..İSLAMİSİN BAKIŞLARI  
MİZRABI A ZEL OLAYIN  
VİS MEE OLSUN FİTNE BAK  
KARŞIMA GÜL OLAYIN.

3..DUYGULARIN BAHÇESİNDE  
KİP GÖZÜME BUL OLAYIN  
DİLERSENİZ AF YÜRÜYÜZDEN  
ANMA BENİ EL OLAYIN..

ŞAHİNE ERTEM  
(Şair şiirini 02/04/1993  
günlü bana verdi.)