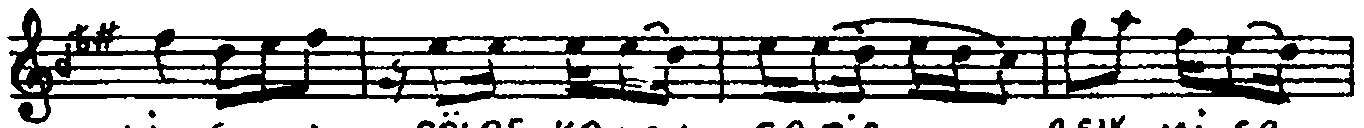


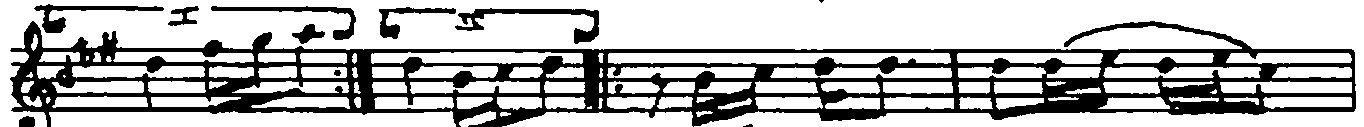
1: 126 (ELDE SOLAN KURU ÇİÇEK MİSALİ) 26.8.2003



EL DE SOLAN KURU (saz) ÇİÇEK Mİ SA



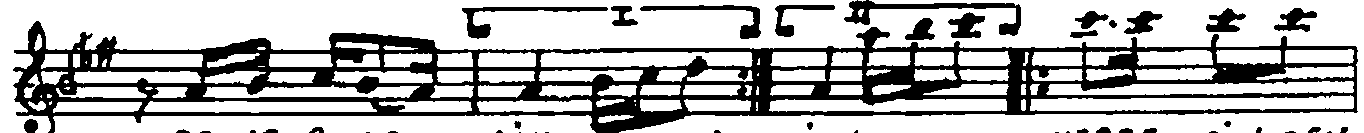
Lİ (saz) ÇÖLDE KALAN GARİP AŞIK Mİ SA



Lİ (saz) Lİ (saz) ÇİĞE Rİ DAĞ LAN MIŞ



MECNUN Mİ SA Lİ (saz) İ NAN YAN DI. BİTTİ



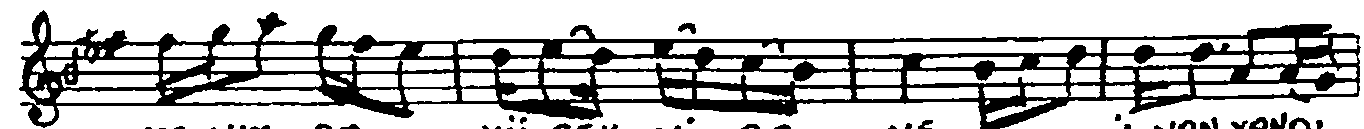
SA NA BU SA LİH (saz) Lİ (saz) HEPPE ŞİN DEN



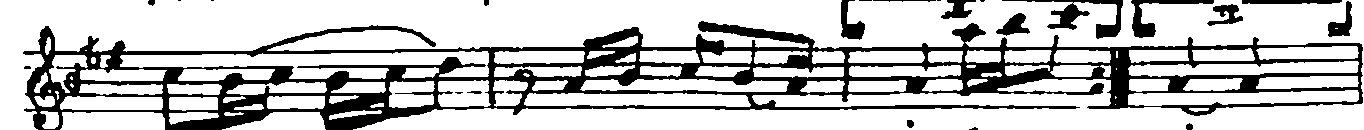
KOS TUM DÖNDÜM PER VA NE (saz) AŞKIN DAN OL



DUM BEN DELİ Dİ VA NE (saz) SENYOK SUN



YA NIM DA YÜ REK Vİ RA NE İ NAN YAN DI



BİTTİ SA NA BU SA LİH (saz) LİH

EY GÖN LÜMÜN TAZE (saz) KÖRPE ÇIK GÜ LÜ (saz)
 İ ÇİM DE ÖT TÜR DÜN GÜZEL BÜL BÜ LÜ (saz)
 LÜ (saz) KISKAN DIRDIN KIR DA AÇAN SÜN BÜ
 LÜ (saz) İ NAN YAN DI BITTİ SANA BU SA
 LİH (saz) LİH

ELDE SOLAN KURU ÇİÇEK MİSALİ
 ÇÖLDE KALAN GARİP AŞIK MİSALİ
 CİGERİ DAGLANMIŞ MECNUN MİSALİ
 İNAN YANDI BITTİ SANA BU SALİH.

HEP PEŞİNDEN KOSTUM DÖNDÜM PERVANE
 AŞKINDAN OLDUM BEN DELİ DİVANE
 SEN YOKSUN YANIMDA YÜREK VİRANE
 İNAN YANDI BITTİ SANA BU SALİH.

EY GÖNLÜMÜN TAZE KÖRPECİK GÜLÜ
 İÇİMDE ÖTTÜRDÜN GÜZEL BÜLBÜLÜ
 KISKANDIRDIN KIRDA AÇAN SÜN BÜLÜ
 İNAN YANDI BITTİ SANA BU SALİH

Salih ERKOL

13.8.2003