

KARCIĞAR ŞARKI

""Endümine şuh işvene hayranım efendim""

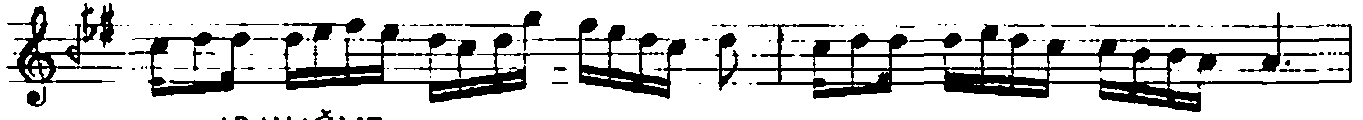
Beste:Şeref ÇAKAR
Güfte:Ahmet ÖZHAN

Usul:Aksak

♩. 110

En dâ mı na şuh iş ve ne
hay rü nim e fen dim (SAZ.../.....) dim (SAZ.../.....)
Çok tan be ri gül rü yi ne (SAZ.../.....)
Ben pü yi ne yüz sür me ye (SAZ.../.....)
pür yâ nim e fen dim (SAZ.../.....) Çok tan be ri gül
muh tâ cim e fen dim (SAZ.../.....) Ben pa yi ne yüz
rü yi ne (SAZ.../.....) pür yâ nim e fen dim (SAZ.../.....)
muh tâ cim e fen
Bey hu de i miş ney i le mey
den me det um mak (SAZ.../.....)
Bey hu de i miş ney i le mey
KARAR
den me det um mak (SAZ.../.....) dim

"Endâmına şüh işvene hayrânım efendim" devamı



ARANAĞME



*Endâmına şüh işvene hayrânım efendim
Çoktan beri gül rüyine pürvânım efendim
Beyhüde imiş ney ile meyden medet ummak
Ben pâyine yüz sürmeye muhtacım efendim .*