

HÜZZAM ŞARKI

"MİHNETLE GEÇEN ÖMRÜME BİR PEMBE ŞAFAKSIN"

USÛLÜ : AKSAK

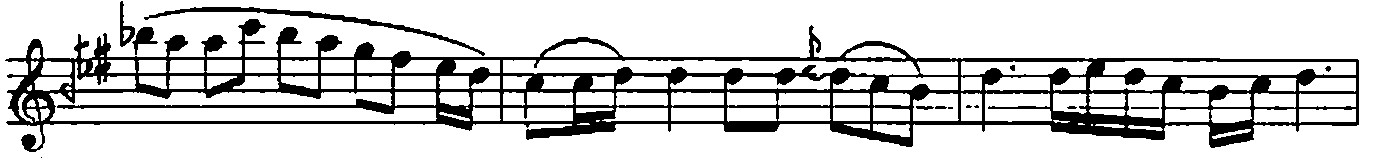
MÜZİK : Salih Suphi SONER

SÖZ : Reşat BİLGİN

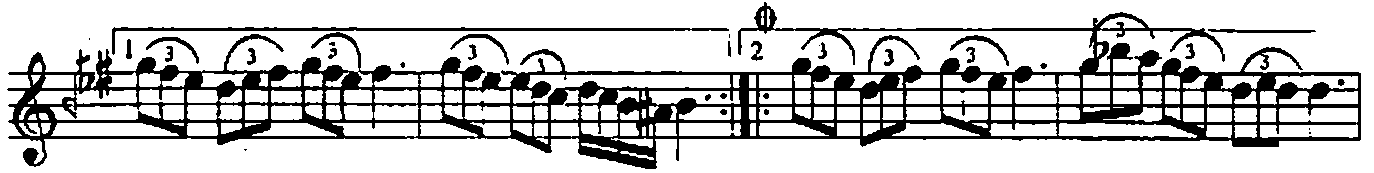
$\text{♩} = 132$



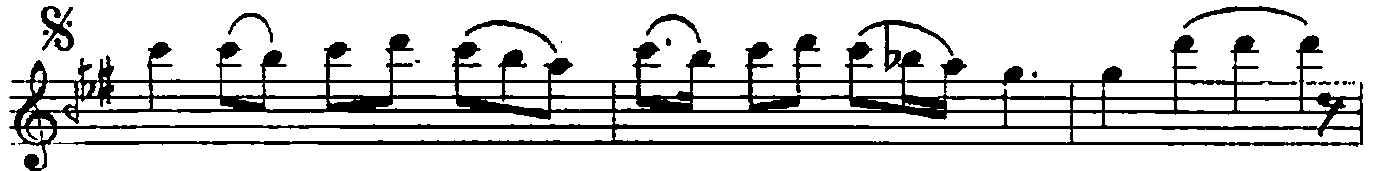
MİHNET LE GE ÇEN ÖM RÜ ME BİR PEM BE ŞA FAK



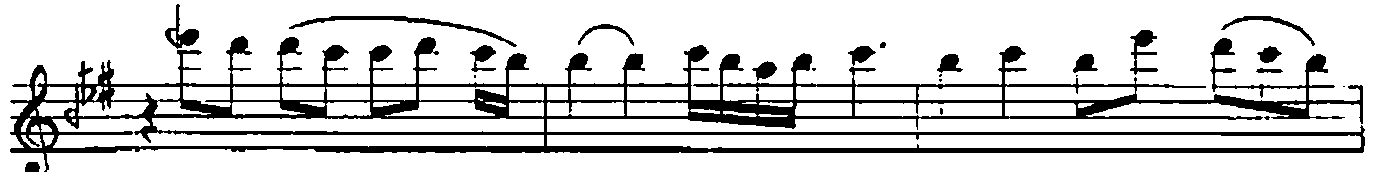
SIN BİR PEM BE ŞA FAK SIN (SAZ - - - - -)



(SAZ - - - - -)



UF KUM DA GÜ NEŞ LER Gİ Bİ AÇ TIN AÇ TIN



A ÇA ÇAK SIN (SAZ - - - - -) UF KUM DA GÜ NEŞ



LER Gİ Bİ AÇ TIN A ÇA ÇAK



SIN (SAZ - - - - -) (SON) (SAZ - - - - -)



AŞ KİN E ZE Lİ NÜ RU NU SAÇ KAL Bİ ME AK

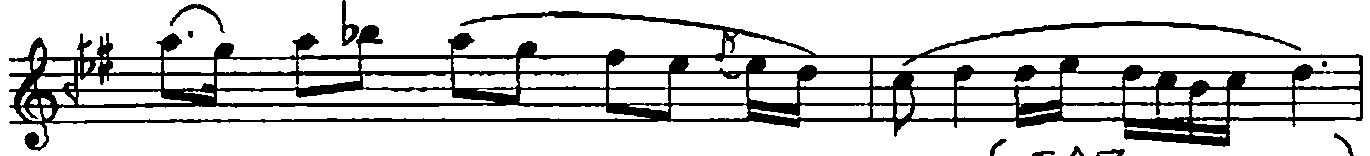
HÜZZAM ŞARKI

"MIHNETLE GEÇEN ÖMRÜME BİR PEMBE ŞAFAKSIN"

-2-



SIN (SAZ - - - - -) AŞ KIN E ZE LI NÜ RU NU SAÇ



KAL BI ME AK SIN (SAZ - - - - -)



(SAZ - - - - -)

Dokuyucu

MIHNETLE GEÇEN ÖMRÜME BİR PEMBE ŞAFAKSIN
UFKUMDA GÜNEŞLER GİBİ AÇTIN, AÇACAKSIN
AŞKIN EZELİ NÜRÜNÜ SAÇ, KALBİME AKSIN
UFKUMDA GÜNEŞLER GİBİ AÇTIN, AÇACAKSIN