

Süre = 3' 15"

$\text{♩} = 170$

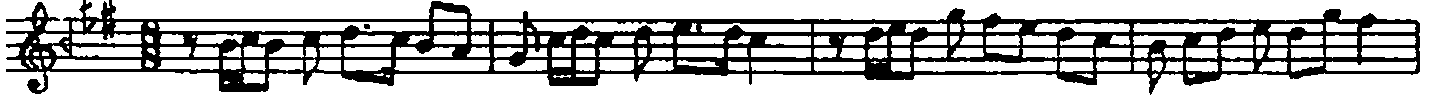
HÜZZAM ŞARKI

"Saymadım aşkınla solan günleri"

-1-

Urfl : Döyek

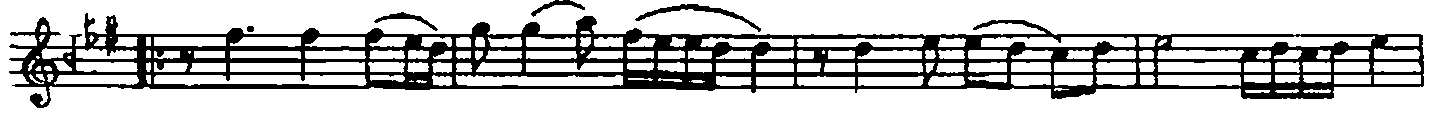
Göfte : Vural ŞAHİN
Beste : Gürdal İNAL



SAY MA DIM AŞ KIN LA SO LAN GÜN LE RI (Saz.....)



BO ŞU NA YAN MI ŞİM YIL LAR DAN BE RI (Saz.....) RI (Saz.....)



PİŞ MAN LİK DU YUP TA DÖN ME DİN CE RI (Saz.....)



AN LA DIM GÖN LÜN DE KAL MA MIŞ İ ZİM (Saz.....) ZİM (Saz.....)



AĞ LA YAN OL MA DI GÖZ LE RİM KA DAR (Saz.....)



HEP SE Nİ ÖZ LER KEN GEL Dİ SON BA HAR (Saz.....) HAR (Saz.....)

" Saymadım aşkınla solan günleri "

-2-

21761

HÂ Lİ ME _____ YA NI YOR _____ TÛM_ HÂ Tİ RA LAR (Saz.....)

AN LA DIM _____ KAL BİN_ DE _____ KAL MA MIŞ _____ 1. zİM (Saz.....) 2. zİM _____ Son

SAYMADIM AŞKINLA SOLAN GÜNLERİ
BOŞUNA YANMIŞIM YILLARDAN BERİ

PİŞMANLIK DUYUPTA DÖNMEDİN GERİ
ANLADIM GÖNLÜNDE KALMAMIŞ İZİM

AĞLAYAN OLMADI GÖZLERİM KADAR
HEP SENİ ÖZLERKEN GELDİ SONBAHAR

HÂLİME YANIYOR TÛM HÂTİRALAR
ANLADIM KALBİNDE KALMAMIŞ İZİM