

ISFAHAN ŞARKI

"Zannımca peymâneye işvekâr olmaktadır"

Usûl : Dîryek

♩=128

Beste : Âmir ATEŞ

Güfte : Prof.Dr.İ.Hakkı AYDIN



ARANAĞMESİ



Zan nım ca pey mâ ne ye (SAZ....) iş ve kâr



iş ve kâr (SAZ....) iş ve kâr ol mak da sın



(SAZ...../.....)(SAZ...../.....)(SAZ...../.....)



Rû hu mun şar kı sı na (SAZ..) güf te kâr (SAZ....)
En gü zel söz le ri me bes te kâr



güf te kâr (SAZ./.....) güf te kâr ol mak da sın
bes te kâr bes te kâr ol mak da sın

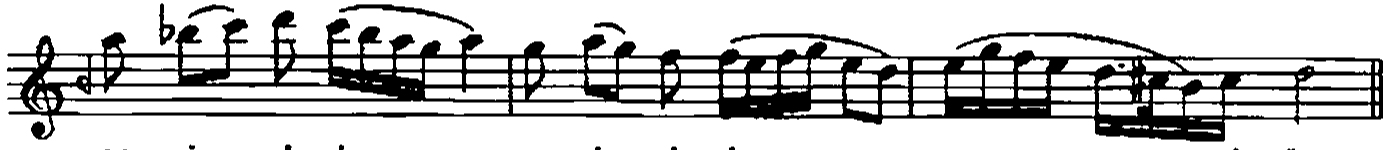


(SAZ...../.....)(SAZ...../.....)(SAZ...../.....)

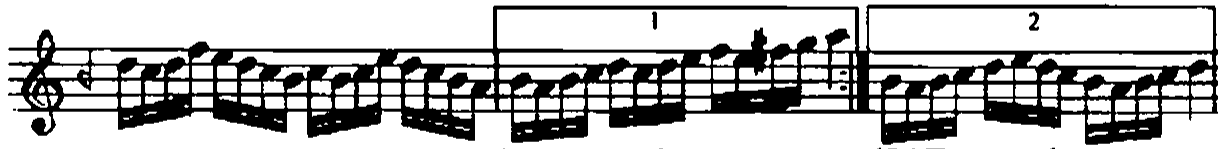
"Zannımca peymâneye işvekâr olmaktadır"



Yıl la rı mı ve re rek (SAZ...../.....) se nin i çin



se nin i çin se nin i çin yaz dı ğım



(SAZ...../.....)(SAZ...../.....)(SAZ...../.....)



Dr. Semra Özgün
Kasım-2010
Kaynak : A. Ateş

Zannımca peymâneye işvekâr olmaktadır
Rûhumun şarkısına güftekar olmaktadır
Yıllarımı vererek senin için yazdığım
En güzel sözlerime bestekâr olmaktadır .