

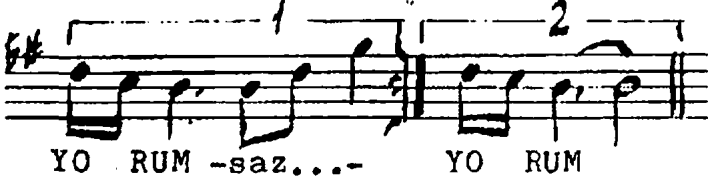
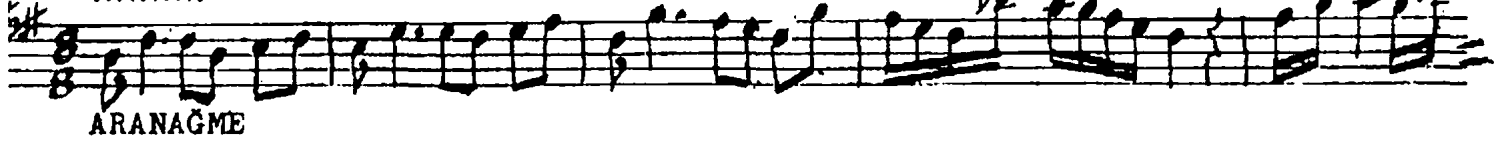
# Hüzün...Sarkı

(KALBE DOLAN SESİNİ)

MÜZİK: ADEM SAHİN

SÖZ: NECLA ÖRER.

132 DÜYEK



KALBE DOLAN SESİNİ  
ISITAN NEFESİNİ  
GENÇLİĞİN HEVESİNİ  
ANMAK İSTEMİYORUM

SENLE SOLDU ÇİÇEKLER  
HAYATIMDAKİ ZEVKLER  
KAYBOLDU BÜTÜN RENKLER  
ANMAK İSTEMİYORUM