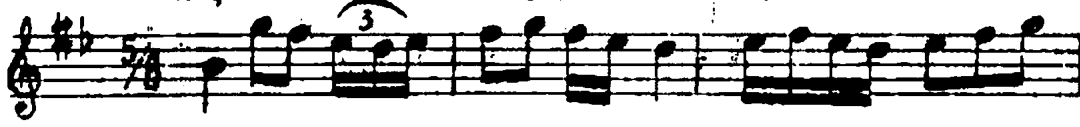


Neş'enle emeller Hüzzam

Güfte : Zekâî B. Beste : İbrahim Abut Beyân

Neş'en le e mel ler



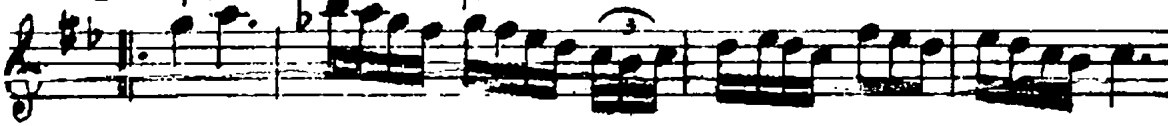
gū lu yor kal bi me ey



mah mah « SAZ »



Aş kin la ha ya tın bu lu rum



zev kı nı bil



lah SAZ lah SAZ « SAZ » Meyan gel gül



ba na bir ke re da ha göy



göy nüm a şıl sun « SAZ »



Aranagme



Neş'enle emeller gültüyor kalbime ey mah
Aşkınla hayatın bulurum zevkine billah
Gel gül bana bir kere daha göyütmü açılışın

Nakarat
Handenle senin ruhuma ^{göl} inci saçılışın