

OL NAHLİ ÇEMEN

S.Z. ÖZBEKKAN

YÜRÜK
SEMAİ ()=100

OL NAHLİ ÇEMEN SER - Vİ Hİ - RA - MAN O -

LA CAK - DIR SERVİ Hİ - RA - MAN O - LA CAK - DIR

GONCA A - ÇACAK BİR GÜ - Lİ RAH ŞAN O - LA - CAK -

DIR BİR GÜ - Lİ RAH ŞAN O - LA CAK - DIR GEL

GEL GELİŞ - VE - BA - ZİM

GEL GEL GEE DİL - NE - VA - ZİM

TENNEN Nİ TENNEN Nİ TEN TA TE NE DİR TEN TENNEN Nİ

TENNEN Nİ TENNEN Nİ TENE NEN TA TE NE DİR TEN YAR

GEL SER - Vİ - NA - ZİM DOST

DOST GELÇA - RE SA - ZİM

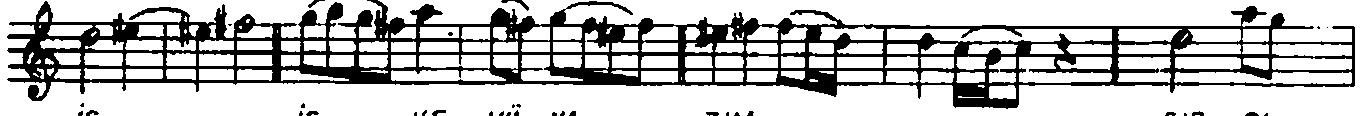
CA NİM A - CA - NİM ÇE NA

NİM SUL - TA - NİM MİHRİ - BA -

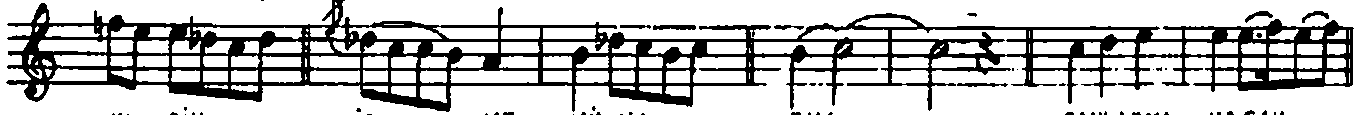
KARAR -



HİM GEL AH TA LİME DEREK SİR-RI Nİ BEN.



İŞ - İŞ - VE - VÜ - NA - ZİM SİR - RI -



Nİ BİN İŞ - VE - VÜ - NA - ZİM CANLARYA . KAKAK



A - TE - Şİ SU ZAN O - LA CAK - DIR



A - TE - Şİ SU - ZAN U - LA CAK - DIR GEL



GEL GEL İŞ - VE BA - ZİM GEL



GEL GELDİL NE - VA - ZİM TENNENİ TEN NENİ



TEN TA - TE NE DİR TEN TEN NEN Nİ



TEN NEN Nİ TENNEN Nİ TENEN NEN TA TE NE DİR TEN .

SERİ BASAR

OL NAHLİ ÇEMEN SERVİ HIRAMAN OLACAKDIR
GONÇA AÇACAK BİR GÜLİ RAHSAN OLACAKDIR
TALİM EDEREK SİRRİNİ BEN İŞVEYÜNAZIN
CANLAR YAKACAK ÂTEŞİ SUZAN OLACAKTIR