

MUZİK: BİLGE ÖZBEN

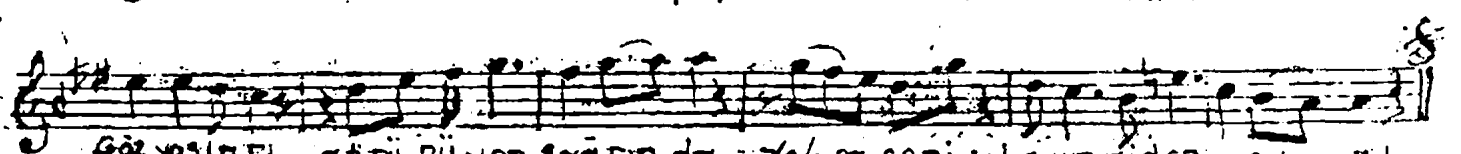
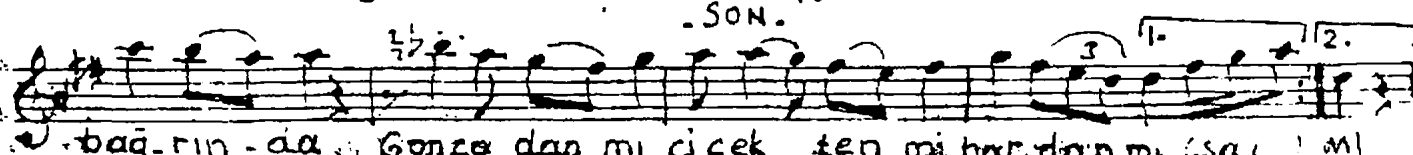
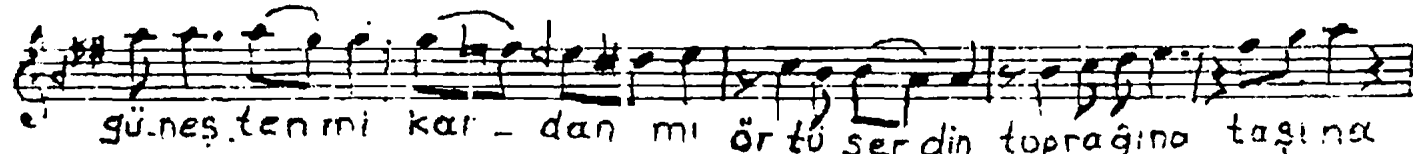
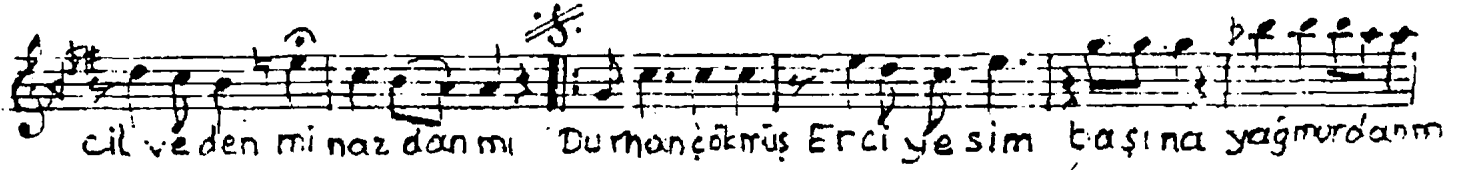
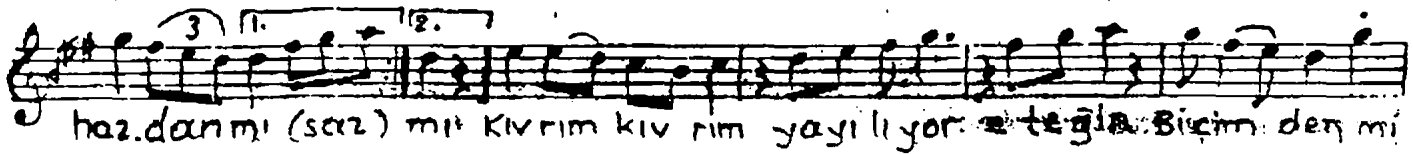
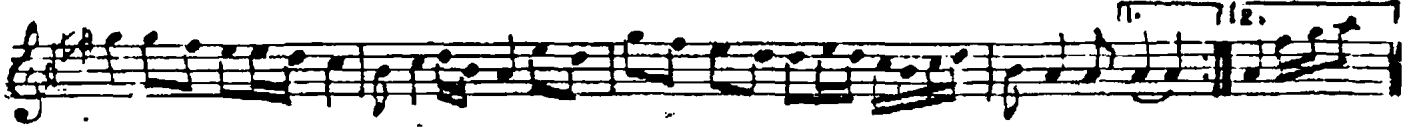
KARCIĞAR ŞARKI -  
Parça parça beyazlanmış yüreğin

ŞİİR: EMİNE ERTEM

♩  
DÜZEK



ARANAĞME



-1-  
Parça parça beyazlanmış yüreğin,  
Kederden mi, sevdadan mı, hazdan mı?  
Kıvrım kıvrım yayılıyor eteğin,  
Biçimden mi, cilveden mi, nazdan mı?

-2-  
Beyazgüller açar her dem bağrında  
Goncadan mı, çiçekten mi: hardan mı?  
Gözyaşları görünüyor sağrında,  
Yoksa seni koyup giden yardan mı?

Duman çökmüş Erciyesim başına,  
Yağmurdan mı, güneşten mi kardandı?  
Örtü serdin toprağına, taşına,  
Edepten mi, hayadan mı, ardan mı?

Emine Ertem