

HÜZZÂM ŞARKI

SÜRE : 2,10"

SANA HEM EN UZAK HEM EN YAKINIM

MÜZİK : NAMIK KEMAL AKTAN

SÖZ : " " "

♩ = 144 SOFYAN-SEMÂİ
(SAZ ---)

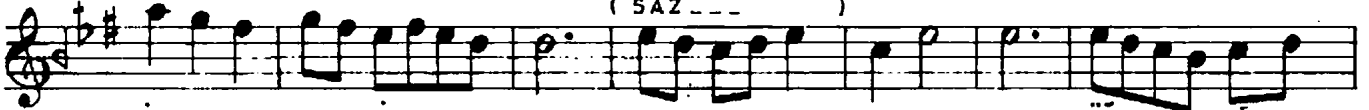


SA_ NA HEM EN U_ ZAK HEM EN YA_ KI_ NIM



BA_ ŞI_ MI GÖĞ_ SÜ_ NE
ÇÖ_ ZÜ_ LÜP SEL O_ LUR

(SAZ ---)



BİR KO_ YA BİL_ SEM BA_ ŞI_ MI GÖĞ_ SÜ_
AN_ LA_ TA_ BİL_ SEM ÇÖ_ ZÜ_ LÜP SEL O_



NE BİR KO_ YA_ BİL_ SEM (SAZ ---) İ_ ÇİM_ DE
LUR AN_ LA_ TA_ BİL_ SEM (SAZ ---)



KAY_ NA_ ŞAN GİZ_ Lİ DUY_ GU_ LAR İ_ ÇİM



DE KAY_ NA_ ŞAN GİZ_ Lİ DUY_ GU_ LAR

1
SANA HEM EN UZAK HEM EN YAKINIM,
BAŞIMI GÖĞSÜNE BİR KOYABİLSEM.
İÇİMDE KAYNAŞAN GİZLİ DUYGULAR,
ÇÖZÜLÜP SEL OLUR, ANLATABİLSEM.

2
KANAYAN KALBİMİN VAR BİR DİLEĞİ,
ADIMI SÖYLESE, BİR DUYABİLSEM.
KAPESTE ÇIRPINAN KUŞA BENZEYEN,
YÜREĞİM KURTULUR, ANLATABİLSEM.

NAMIK KEMAL AKTAN

HECE : 6.5