

# HÜZZAM ŞARKI

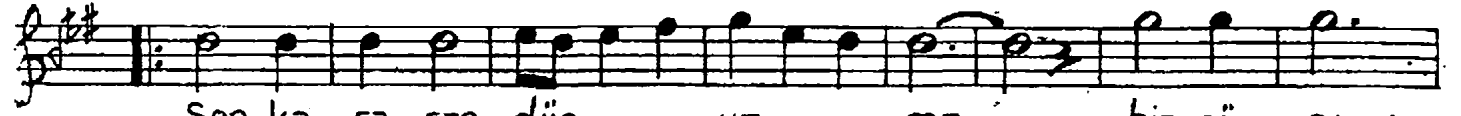
SEMÂİ  
(♩=144)

(Sen kararın dünyama bir güneş gibi doğdun)

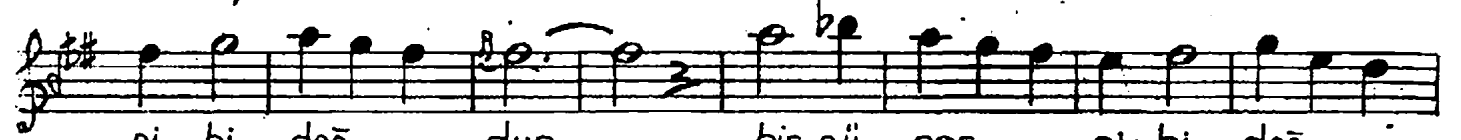
Söz: NURİYE BİNGÖL  
Müzik: ERDL BİNGÖL  
(22.7.1983)



(ARANAĞME - - -



Sen ka ra ran dün - - - ya - - - ma bir gü neş



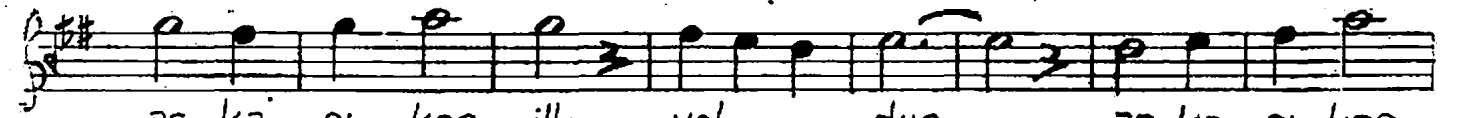
gi bi doğ - - - dun bir gü nes - - gi bi doğ - - -



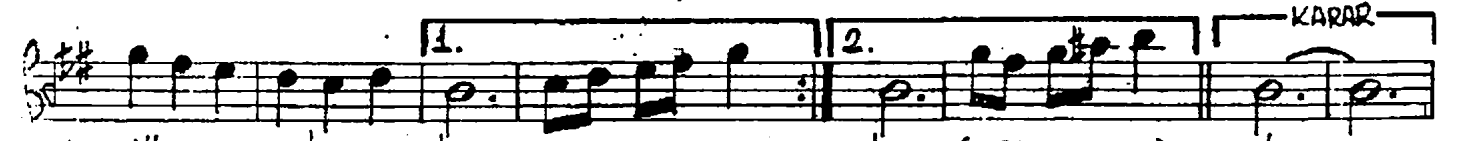
dun (SAZ - - - ) dun (SAZ - - - )



Tek ü mî - - dim - - sev - - gi - - lim



aş ka çı kan ilk yol - - - dun aş ka çı kan



ilk - - yol - - - dun (SAZ - - - ) dun (SAZ - - - ) dun



Yü züm gül mezdi sen - - siz sen ba na - - neşe



ol - - - dun sen ba na - - neşe ol - - - dun (SAZ - - - )

Sen kararın dünyama bir güneş gibi doğdun  
Tek ümidim, sevgilim, aşka çıkan ilk yoldun  
Yüzüm gülmezdi sensiz, sen bana neşe oldun  
Tek ümidim, sevgilim, aşka çıkan ilk yoldun  
(NURİYE BİNGÖL)