

## Baġlandı siyah zülfüne divane mi gönlüm

Curcuna

(1)

Bimen Ően

Baġ lan ..... dı si yah zül fü

ne di va ne mi gön lüm (Saz.....)

lüm (Saz.....) Yan dı ru hu nun

Őem i ne per va ne mi gön lüm

Yan dı ru hu nun Őem i ne per

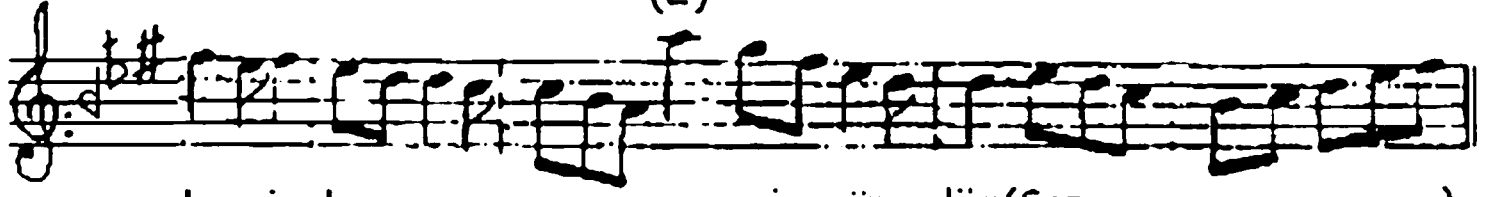
va ne mi gön lüm (Saz.....) Dol du

me yi aŐ kın i le pey ma ne mi gön

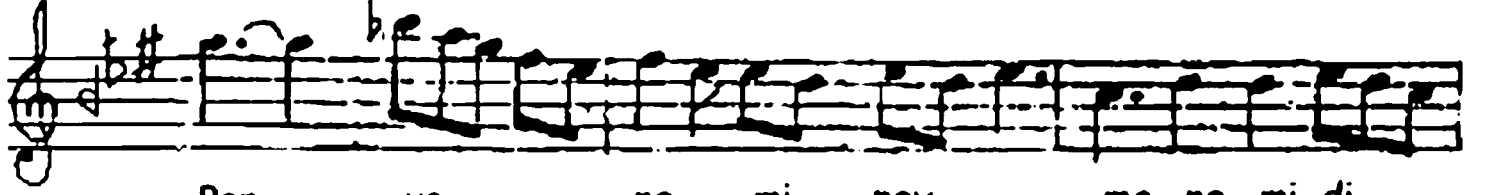
lüm Dol du me yi aŐ

## Bağlandı siyah zülfüne divane mi gönlüm

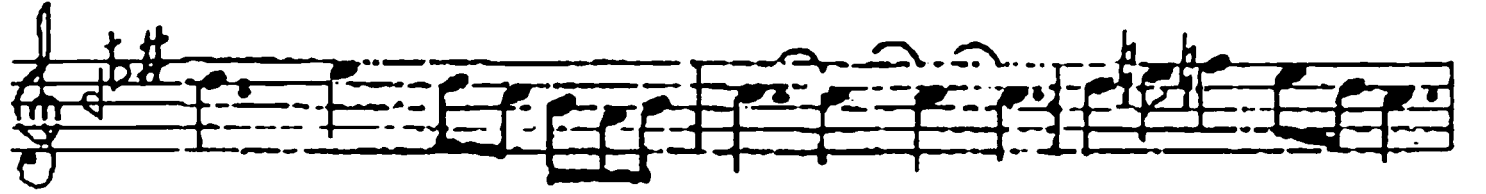
(2)



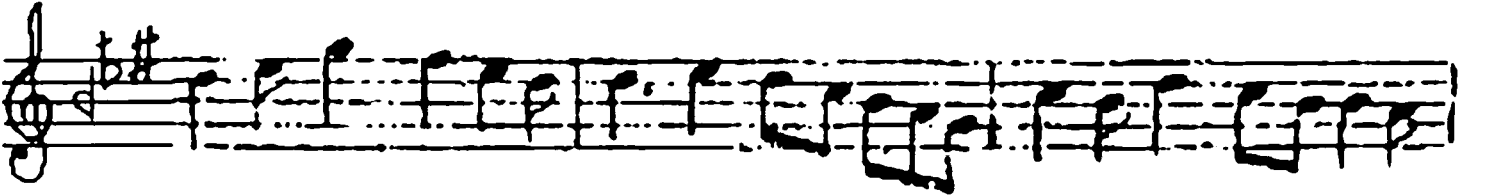
kın i le pey ma ne mi gön lüm (Saz.....)



Per va ne mi pey ma ne mi di



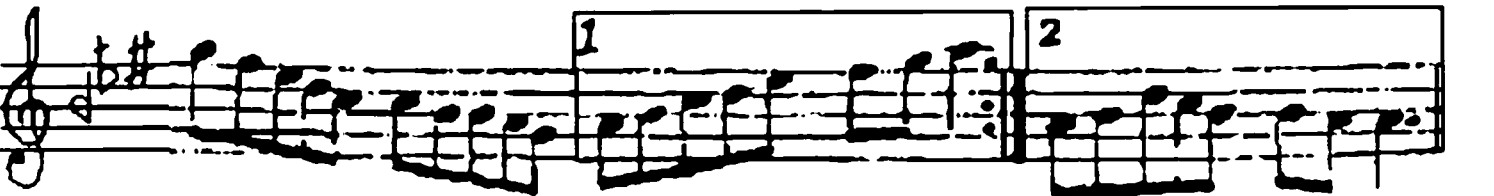
va ne mi gön lüm Per va



ne mi pey ma ne mi di va ne mi gön



lüm (Saz.....) Aranağme



Bağlandı siyah zülfüne divane mi gönlüm  
 Yandı ruhunun şem'ine pervane mi gönlüm  
 Doldu mey-i aşkın ile peyman mi gönlüm  
 Pervane mi, peyman mi, divane mi gönlüm

Zülf: Saç

Ruh: Yüz

Şem': Mum

Mey-i aşk: Aşk içkisi

Peyman: Şarap kadehi

Pervane: Pervane böceği