

HÜZZÂM ŞARKI

(SEVGİMLE YANAN BAHÇEDE BİR TÂZE BÂHARSIN)

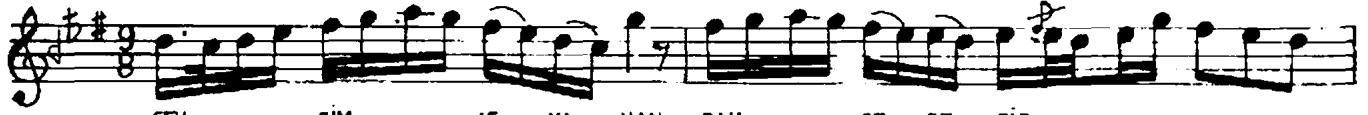
SÖZ : A. SEVKET BOHÇA

MÜZİK : BİLGE ÖZGEN

SÜRE = 3'

$\text{♩} = 80$

AKSAK



SEV_ GİM_ LE YA - NAN BAH_ CE - DE BİR_



TÂ_ ZE BA - - HAR _ SIN



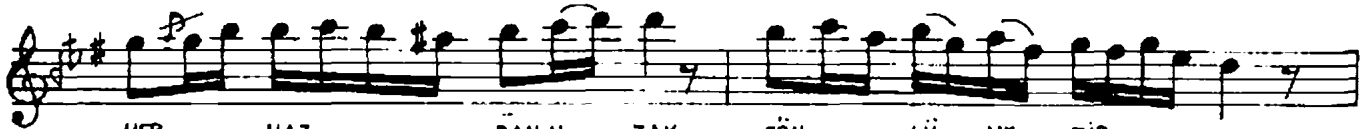
SIN BİR Şİ' - RE BE - DEL



BİN_ SE - Sİ KOY _ NUN_ DA TU TAR_



SIN SIN - SON -



HER_ HAZ _ DAN U - ZAK GÖN_ LÜ_ ME BİR_



NAZ_ LI PI - NAR_ SIN.

SEVGİMLE YANAN BAHÇEDE BİR TÂZE BÂHARSIN
BİR Şİ' RE BEDEL, BİN SESİ KOYNUNDA TUTARSIN
HER HAZDAN UZAK GÖNLÜME, BİR NAZLI PINARSIN
BİR Şİ' RE BEDEL BİN SESİ KOYNUNDA TUTARSIN.

Ahmet Şevket Bohça