

KÜRDİLİ İCAZKUR ŞARKI  
-TANI ŞÖYLE BAKIŞI-

YAZAR: Y. SÖYÜK

MÜZİK: NİŞAN BİÇ

SÖZ: İSTİFA KAFİZ İRİAK

$\text{♩} = 80$

- SAZ - -

SEFBEST

HANI

SÖYLE BAKIŞIN - SAZ - - BİR SÖZ A TI ŞIN VAR

DI - SAZ - -

GÖZ LER DEN KAL BE Gİ RİP İ CE AKI SIN VAR DI

- SAZ - -

SÖZ LER DEN KAL BE Gİ RİP

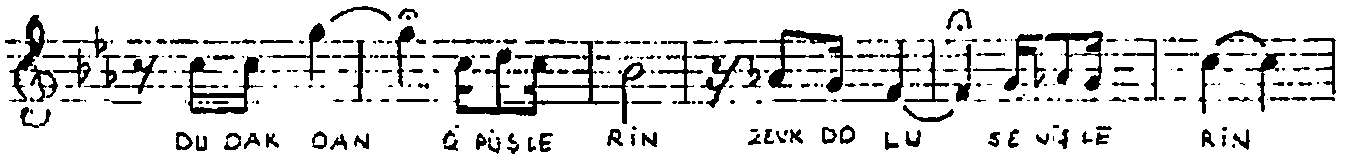
İ CE AKI ŞIN VAR DI - SAZ - -

HANI TE BES SÜMLE RİN O TAT LI

GÜ LÜSLE RİN İŞ NE LI SES LE Lİ ŞİN BU DAN BU FÜŞÜN VAR DI

- SAZ -

HANI D KAHKA HA LAR HA NI SER ZE NİŞ LE



Beste Tarih: 11.4.1992  
Şehremini

HANI SÖYLE BAKIŞIN, PİR - İZ AĞIŞIN VARDI  
O KULU DEN VAKİP GİTİP, İŞE NİÇİN VARDI  
HANI ÖZGÜŞLERİN, O BAKIŞI KÜŞLERİN  
İŞVİLİ KÜŞLERİN, DUDAK NİÇİN VARDI  
HANI O KAKKAVALAR, HANI BERZEMİŞLERİN?  
KÜŞP DE HAZ EDİŞİN, DARDUP GİDİŞLERİN?  
DUDAKDAN ÖŞLERİN, ZEUK YOLU BEVİŞLERİN HANI?