

ARANAĞMESİ



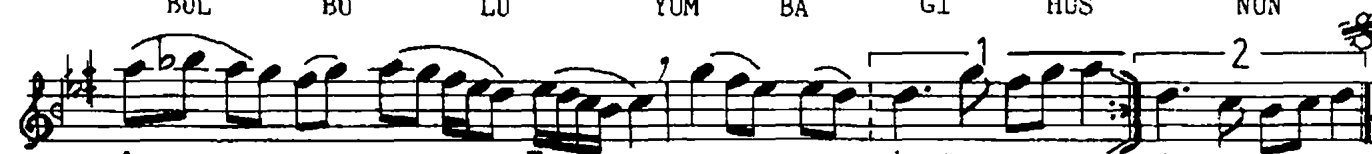
ÇAĞ LA YAN LAR CÜŞ E DER BÎ



DÂR F DER ÇEŞ MÂ NI MI (saz MI (saz

ÖZ GE BİR HÂ LET GE LİR ŞEB
ÇOK MU DUR BİR CÂN A CEB KİMTÂ SE HER DİL DÂ DE YE (saz
SÎ NE DE RİN DÂ NE YEÖZ GE BİR HÂ LET GE LİR ŞEB
ÇOK MU DUR BİR CÂN A CEB KİMTÂ SE HER DİL DÂ DE YE (saz - Meyâna
SÎ NE DE RİN DÂ NE YE (son)

BÜL BÜ LÜ YÜM BÂ Ğİ HÜS NÜN



ZÂ RÜ EF GÂN EY LE RİM (saz RİM (saz

ÇAĞLAYANLAR CÜŞEDER BİDÂR EDER ÇEŞMÂNIMI
 ÖZGE BİR HÂLET GELİR, ŞEB-TÂ SEHER DİLDÂDEYE
 BÜLBÜLÜYÜM BÂĞ-I HÜSNÜN, ZÂR-Ü EFGÂN EYLERİM
 ÇOK MUDUR BİR CAN, ACEB KİM SİNEDA RİNDÂNEYE